



GERMAN-based company ●●●



## TT-FLEX-FBAG-110 110Wp Kullanma Kılavuzu

[www.tommatech.de](http://www.tommatech.de) | [mail@tommatech.de](mailto:mail@tommatech.de)

## TOMMATECH KATLANABİLİR GÜNEŞ PANELİ

Kurulumu, taşınması ve kullanımı kolay TommaTech Katlanabilir Güneş Paneli'ni tercih ettiğiniz için teşekkür ederiz. Yüksek kaliteli ve sürdürülebilir bir ürün seçtiniz. Doğru kullanım ve uzun ömür sağlamak için bu talimatları dikkatlice okumanız önerilir. TommaTech yanlış kullanım veya kurulumdan kaynaklanan kazalardan ve kişilere verilen zararlardan sorumlu tutulamaz.

### TEKNİK ÖZELLİKLER

Model Tipi	TT-FLEX-FBAG-110 110Wp
Maksimum Güç ( $P_{max}$ )	110Wp
Güç Toleransı	0~+5W
Maksimum Güç Gerilimi ( $V_{mp}$ )	18.84
Maksimum Güç Akımı ( $I_{mp}$ )	5.84
Açık Devre Gerilimi ( $V_{oc}$ )	22.80
Kısa Devre Akımı ( $I_{sc}$ )	6.15
Sıcaklık Katsayısı ( $P_{max}$ )	-0.29%/°C
Sıcaklık Katsayısı ( $V_{oc}$ )	-55.68mV/°C
Sıcaklık Katsayısı ( $I_{sc}$ )	2.9mA/°C
Boyutlar (Açık-Kapalı) (mm)	1265x550x6 / 550x315x24
Ağırlık (kg)	4
Maksimum Sistem Voltajı	1000V DC
Maksimum Seri Sigorta Akımı	15A
Koruma Sınıfı	IP68
Bağlantı Kutusu Kablo Boyu (mm)	600
Konnektör	MC4
USB Çıkış	QC 3.0 Hızlı Şarj 5V-9V-12V
Dış Kaplama	Kumaş

### KULLANIM

#### 1. ADIM



Ürünün kiplislerini açınız.

#### 2. ADIM



Cepte bulunan ayak desteklerini çıkartınız.

#### 3. ADIM



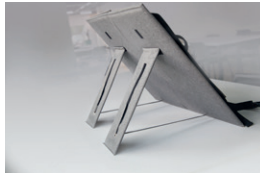
Ayak desteklerinde bulunan yapışkanlı cırt bantları panelin arkasındaki cırt bantlara yapıştırınız.

#### 4. ADIM



Ayak desteğinde bulunan kuş gözü deliğinden cırt bantlı kumaş parçasını geçiriniz.

#### 5. ADIM



Güneşin konumu değişikliğe ayak desteğiyle açı ayarlamalarını yaparak ürünü maksimum verimle kullanabilirsiniz .

#### 6. ADIM



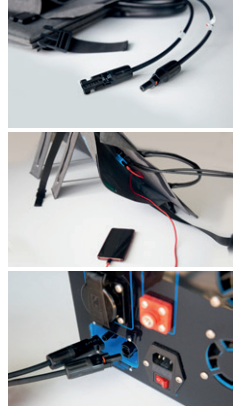
Katlanabilir güneş panelini doğrudan güneş ışığı altına yerleştiriniz.

## UYARILAR

- Birden fazla panel kuruluysa, ön panellerin arkadakileri gölgelememesi için paneller arasında yeterli boşluk bıraktığınızdan emin olun.
- Paneli kısmi güneş ışığına veya gölgelere maruz bırakmaktan kaçının. Kısmi güneş ışığı panelde sıcak noktalara neden olabilir.
- Kullanırken güneş panelinin tamamen açıldığından emin olunmalıdır.
- Panele zarar verebileceği ve garantiyi geçersiz kılabileceği için üzerine nesne koyulmamalıdır. Keskin veya ağır nesnelere modülün üzerine düşmesi hücrelerin kırılmasına neden olabilir.
- Panel keskin veya sivri nesnelere üzerine koyulmamalıdır.
- Panel düşürülmemeli, delinmemeli, bükülmemelidir.
- Panelin üzerine basılmamalı, oturulmamalıdır.
- Panel kullanılmadığında katlanmalı ve saklanmalıdır.
- Panel, su sıçramalarına dayanacak şekilde tasarlanmıştır ancak tamamen su geçirmez değildir. Paneli yağmurda bırakmayın.
- Paneli sökmeye çalışmayın veya bileşenleri çıkarmayın. Bunu yapmak garantiyi geçersiz kılacaktır.

## KULLANIM

1. Akıllı telefonları, tabletleri ve diğer USB özellikli cihazları şarj etmek için cihazı bir USB şarj kablosu kullanarak güneş panelinin USB bağlantı noktasına bağlayınız. Dahili USB çıkışı 5V/9V/12V ve QC 3.0 şarj teknolojisini destekleyerek kullanıcılara cep telefonu gibi elektronik cihazlara güç sağlamak için tasarlanmıştır. Elektronik cihazlarınız maksimum şarj akımını ve voltajını otomatik olarak dengeler. Cihazınız eğer hızlı şarjı desteklemiyorsa, panel 5V'luk bir voltaj sağlar.
2. Paneldaki MC4 solar kabloları harici güç istasyonuna bağlayabilirsiniz. Kullandığınız güç istasyonun özellerine bakarak panelleri seri ya da paralel bağlayabilirsiniz. Detaylı bilgi için TommaTech güç istasyonu kullanım kılavuzunu okuyabilirsiniz.
3. Aküyü şarj etmek için önce şarj kontrol cihazının terminalerini akü bağlantı terminalerine bağlayınız. Daha sonra panelden gelen MC4 kabloları şarj kontrol cihazına bağlayınız. Son olarak, şarj kontrol cihazındaki şarj parametrelerini uygun şekilde ayarladıktan sonra akünüz şarj olmaya başlayacaktır.



## GARANTİ KAPSAMI

### A) 2 yıl (24 ay) ürün garantisi sağlanır.

Garanti süresi, müşteriye düzenlenen satış faturası tarihinden itibaren başlar. Ürünlerin garanti süresi 2 yıldır(24 ay).

### B) Garanti İstisnaları

1. İlave PV Modül temin edilmesi/eklenmesi veya PV Modülün değiştirilmesi ya da tamir edilmesi belirtilen garanti süresini uzatmaz, ikame garanti süresi sağlamaz.
2. Garanti süresi içerisinde gerçekleşip gerçekleşmediği fark etmeksizin aşağıda belirtilen hususlar PV Modüller için belirlenen sınırlı garanti koşullarının kapsamı dışında kalacaktır. TommaTech esnek panellerin garantileri, aşağıdakilere durumlara maruz kalan modüller için geçerli değildir:
  - Uygunsuz veya yanlış kullanımdan, kullanıcı hatalarından doğan sorun, kusur ve arızalar ile ihmalen veya kasten sebep olunan zararlar
  - PV Modüller ile diğer malzeme, ekipman ve cihazların montajından, kurulumundan veya uygulamalarından kaynaklanan sorun, kusur ve arızalar
  - Değişim, bakım, işlem veya değişiklikler ile yanlış kurulum, montaj ve uygulamalar nedeniyle oluşan sorun, kusur ve arızalar
  - Üretici talimatlarına, kullanım kılavuzlarına ve PV modüllerin üzerinde yer alan etiketlere uygun olmayan kurulum ve uygulamalardan kaynaklanan sorun, kusur ve arızalar
  - PV Modüllerin nakliyesinden ve uygun olmayan şartlar altında depolanmasından kaynaklanan sorun, kusur ve arızalar
  - Kurulum yapılacak yerin ve bölgenin PV Modülün özelliklerine uygun olmaması sebebiyle meydana gelen sorun, kusur ve arızalar,
  - PV Modülün, mekanizmasının, tesisatının, parçasının veya ekipmanlarının yerinden çıkarılması nedeniyle oluşan sorun, kusur ve arızalar.



## **TommaTech GmbH**

---

Bürgerplatz 5 - 85748 Garching b. München / Deutschland  
Tel: +49 89 1250 36 860  
E-mail: [info@tommatech.de](mailto:info@tommatech.de)