

TOMMATECH
GmbH

GERMAN-based company ●●●



ON-GRID PAKETLER KATALOĐU

TOMMATECH
GmbH
GERMAN-based company ●●●



Daha temiz bir **Dünya** için

İÇİNDEKİLER

| | |
|---|----|
| Tommatech Uno Home Serisi Tek Faz Dizi İverter | 4 |
| Tommatech Trio Atom K Serisi Üç Faz Dizi İverter | 6 |
| Tommatech Trio Plus K Serisi Üç Faz Dizi İverter | 8 |
| Tommatech Uno Hybrid K Serisi Tek Faz Hibrit İverter | 10 |
| Tommatech Trio Hybrid K Serisi Üç Faz Hibrit İverter | 12 |
| Tommatech 5.8 Kwh Lifepo ₄ Lityum Batarya Hightech Power | 14 |
| Tommatech 22 kW Elektrikli Araç Şarj Ünitesi | 16 |
| On-Grid Paketler | 18 |
| Hibrit Paketler | 28 |

TOMMATECH UNO HOME SERİSİ TEK FAZ DİZİ İNVERTER



- Uno-Home-3.0
- Uno-Home-4.6
- Uno-Home-3.3
- Uno-Home-5.0
- Uno-Home-3.6
- Uno-Home-5.5
- Uno-Home-4.2
- Uno-Home-6.0

UNO HOME SERİSİ TEK FAZ DİZİ İNVERTER

TommaTech Uno Home Serisi Tek Faz Dizi İnverterler kalitesi, güvenilirliği ve verimliliği açısından rakipleri arasında öne çıkmaktadır. 3 kW ve 6 kW arasında 8 adet güç seçeneğine sahip tek faz olarak sunulan model 70V ila 580V arasındaki geniş MPPT voltaj aralığıyla, maksimum %97.8'lik yüksek verimlilik sağlayarak en üst düzeyde güneş enerjisi üretimini mümkün hale getirir. Dahili bir fana ihtiyaç duymayan TommaTech Uno Home ayrıca IP66 koruma sınıfı sertifikasına da sahiptir. Ek olarak inverterlerde uzaktan izleme amacıyla Wi-Fi seçeneği de mevcuttur.



Ürün Paket İçeriği

- Braket
- Dübel Ve Dübel Vidaları
- PV Konnektörü
- Batarya Konnektörü
- Pv Pim Bağlantıları
- 4 Adet 10 AWG AC Terminali ve 4 Adet 8 AWG AC Terminali
- Halka Tipi Terminal Harici Gövde Topraklaması için
- 2 Halka Tipi Terminal Dahili Gövde Topraklaması için
- Conta
- Topraklama Vidası
- Ayar Vidası
- Kullanıcı Rehberi
- Garanti Kartı
- Hızlı Kurulum Klavuzu
- 8 Pinli Konnetör
- Kablo Konnektörü

- TommaTech Uno Home Serisi Tek Faz Dizi İnverterler kalitesi, güvenilirliği ve verimliliği açısından rakipleri arasında öne çıkmaktadır.
- 3 kW ve 6 kW arasında 8 adet güç seçeneğine sahip tek faz olarak sunulan model 70V ila 580V arasındaki geniş MPPT voltaj aralığı bulunmaktadır.
- Maksimum %97.8'lik yüksek verimlilik sağlamaktadır.
- En üst düzeyde güneş enerjisi üretimini mümkün hale getirir.
- TommaTech Uno Home dahili bir fana ihtiyaç duymamaktadır.
- IP66 koruma sınıfı sertifikasına da sahiptir.
- İnverterlerde uzaktan izleme amacıyla Wi-Fi seçeneği de mevcuttur

UNO HOME SERİSİ TEK FAZ DİZİ İNVERTER



- Uno-Home-3.0 ■ Uno-Home-4.6
- Uno-Home-3.3 ■ Uno-Home-5.0
- Uno-Home-3.6 ■ Uno-Home-5.5
- Uno-Home-4.2 ■ Uno-Home-6.0

| MODEL | Uno-H-3.0 | Uno-H-3.3 | Uno-H-3.6 | Uno-H-4.2 | Uno-H-4.6 | Uno-H-5.0 | Uno-H-5.5 | Uno-H-6.0 |
|---|--|-----------|-----------|-----------|-----------|-----------|-----------|-----------|
| DC GİRİŞİ | | | | | | | | |
| Maksimum PV Dizi Gücü [Wp] | 4500 | 4950 | 5400 | 6300 | 6900 | 7500 | 8250 | 9000 |
| Maksimum DC Voltaj [V] | 600 | | | | | | | |
| Nominal DC Çalışma Voltajı [V] | 360 | | | | | | | |
| Maksimum Giriş Akımı [A] | 14/14 | | | | | | | |
| Maksimum Kısa Devre Akımı [A] | 16/16 | | | | | | | |
| MPPT Voltaj Aralığı [V] | 70-580 | | | | | | | |
| Devreye Girme Voltajı [V] | 100 | | | | | | | |
| MPPT Sayısı | 2 | | | | | | | |
| MPPT Dizi Giriş Sayısı | 1/1 | | | | | | | |
| AC ÇIKIŞI | | | | | | | | |
| Nominal AC Güç [VA] | 3000 | 3300 | 3680 | 4200 | 4600 | 5000 | 5500 | 6000 |
| Maksimum AC Görünür Güç [VA] | 3300 | 3630 | 4080 | 4620 | 5060 | 5500 | 6050 | 6600 |
| Nominal Şebeke Voltajı [V] | 220/230/240; 180-280 | | | | | | | |
| Nominal Şebeke Frekansı [Hz] | 50/60 | | | | | | | |
| Nominal AC Akımı [A] | 13 | 14.3 | 16 | 18.3 | 20 | 21.7 | 23.9 | 26.1 |
| Maksimum AC Akımı [A] | 14.3 | 15.8 | 17.6 | 20.1 | 22 | 23.9 | 26.9 | 28.7 |
| Deplasman Güç Faktörü | 0.8 Önde ~ 0.8 Geride | | | | | | | |
| Toplam Harmonik Bozulma (THD), Anma Gücü [%] | <2 | | | | | | | |
| VERİM | | | | | | | | |
| MPPT Verimliliği [%] | 99.9 | | | | | | | |
| Maksimum Verimlilik [%] | 97.8 | | | | | | | |
| GÜÇ TÜKETİMİ | | | | | | | | |
| Bekleme Modu Tüketimi [W] | <0.5 | | | | | | | |
| STANDART | | | | | | | | |
| Yüksek/Düşük Voltaj Koruması | Evet | | | | | | | |
| DC İzolasyon Koruması | Evet | | | | | | | |
| Topraklama Akımı Hatası İzleme | Evet | | | | | | | |
| Şebeke İzleme | Evet | | | | | | | |
| DC Akım Enjeksiyonu İzleme | Evet | | | | | | | |
| Geri Besleme Akımı İzleme | Evet | | | | | | | |
| Kaçak Akım Algılama | Evet | | | | | | | |
| Adalanma Koruması | Evet | | | | | | | |
| Yüksek Sıcaklık Koruması | Evet | | | | | | | |
| SPD | Evet | | | | | | | |
| Güvenlik | IEC62109-1/-2 | | | | | | | |
| EMC | EN61000-6-1/2/3/4, EN61000-3-2/3/11/12 | | | | | | | |
| ÇEVRE KOŞULLARI | | | | | | | | |
| Koruma Sınıfı (IEC60529 Göre) | IP66 | | | | | | | |
| Çalışma Sıcaklık Aralığı [oC] | -25~+60 (Verim Kaybı>45) | | | | | | | |
| Maksimum Çalışma Yüksekliği(Rakım) [m] | <3000 | | | | | | | |
| Nem Oranı [%] | 0~100 (Yoğuşmasız) | | | | | | | |
| Depolama Sıcaklığı [oC] | -30 ~+70 | | | | | | | |
| Gürültü Emisyonu [dB] | <30 | | | | | | | |
| FİZİKSEL ÖZELLİKLER | | | | | | | | |
| Boyutlar (Genişlik x Yükseklik x Derinlik) [mm] | 430x341.5x143 | | | | | | | |
| Ağırlık [kg] | 13.5 | 13.5 | 13.5 | 15 | 15 | 14.5 | 15 | 15 |
| Soğutma Yöntemi | Doğal | | | | | | | |
| Topoloji | İzole Edilmemiş | | | | | | | |
| Haberleşme Arayüzü | RS485 / USB - Update / Opsiyonel: Mobile Wi-Fi / Mobile LAN / Remote Wi-Fi / Uno Smart Meter | | | | | | | |
| LCD Ekran | Evet | | | | | | | |
| Standart Garanti [Yıl] | 5 (Uzatılabilir) | | | | | | | |

* Tommatech GmbH ürünlerin özelliklerini önceden haber vermeksizin değiştirme hakkını saklı tutar.

TOMMATECH TRIO ATOM K SERİSİ ÜÇ FAZ DİZİ İNVERTER



- Trio-Atom-K-3.0
- Trio-Atom-K-4.0
- Trio-Atom-K-5.0
- Trio-Atom-K-6.0
- Trio-Atom-K-8.0
- Trio-Atom-K-10.0
- Trio-Atom-K-12.0
- Trio-Atom-K-15.0

TRIO ATOM K SERİSİ ÜÇ FAZ DİZİ İNVERTER

En yeni Trio Atom K Serisi inverterlerle TommaTech, konut güneş enerjisi pazarında yeni standartlar belirlemeye devam ediyor. 3 kW ile 15 kW arasında değişen ve yüksek verimli iki MPPT ile donatılmış TommaTech'in yeni üç fazlı sebecke içi inverterleri, olağanüstü yüksek maksimum PV giriş kapasiteleri ile güneş enerjisi kullanımını maksimuma çıkarır.

- %98,5 maksimum verimlilik sunmaktadır.
- Geniş voltaj aralığı 160-980 voltaj aralığındadır.
- Uzaktan izleme (çeşitli iletişim ve çevrimiçi izleme seçenekleri mevcuttur.)
- IP66 tasarımıyla birleştiğinde bu inverterler herhangi bir konut güneş enerjisi çözümü için tercih edebilir seçenek haline gelmektedir.
- Yüksek PV voltajı (maksimum pv giriş kapasiteleriyle güneş enerjisi kullanımını maksimuma çıkarmaktadır.)



Ürün Paket İçeriği

- Trio Atom K Serisi İnverter
- Genişletme Civatası x 3
- Vida x 3
- Pul x 3
- 4/6 DC Konnektörü
- 4/6 DC
- AC Konnektörü
- Topraklama Terminali
- RJ45 ile Su Geçirmez Konnektör
- Ürün Kılavuzu
- Hızlı Kurulum Kılavuzu
- Akıllı Sayaç (Opsiyonel)

TRIO ATOM K SERİSİ ÜÇ FAZ DİZİ İNVERTER



- Trio-Atom-K-3.0
- Trio-Atom-K-4.0
- Trio-Atom-K-5.0
- Trio-Atom-K-6.0
- Trio-Atom-K-8.0
- Trio-Atom-K-10.0
- Trio-Atom-K-12.0
- Trio-Atom-K-15.0

| MODEL | Trio-A-K-3 | Trio-A-K-4 | Trio-A-K-5 | Trio-A-K-6 | Trio-A-K-8 | Trio-A-K-10 | Trio-A-K-12 | Trio-A-K-15 |
|---|---|------------|------------|------------|--------------------|-------------|-------------|-------------|
| DC GİRİŞİ | | | | | | | | |
| Maksimum PV Dizi Gücü [Wp] | 6000 | 8000 | 10000 | 12000 | 16000 | 20000 | 24000 | 30000 |
| Maksimum DC Voltaj [V] | | | 1000 | | | | 1000 | |
| Nominal DC Çalışma Voltajı [V] | | | 640 | | | | 640 | |
| Maksimum Giriş Akımı [A] | | | 16/16 | | | | 32/16 | |
| Maksimum Kısa Devre Akımı [A] | | | 20/20 | | | | 40/20 | |
| MPPT Voltaj Aralığı [V] | | | 120-980 | | | | 120-980 | |
| Devreye Girme Voltajı [V] | | | 150 | | | | 150 | |
| MPPT Sayısı | | | 2 | | | | 2 | |
| MPPT Dizi Giriş Sayısı | | | 1/1 | | | | 2/1 | |
| AC ÇIKIŞI | | | | | | | | |
| Nominal AC Güç [VA] | 3000 | 4000 | 5000 | 6000 | 8000 | 10000 | 12000 | 15000 |
| Maksimum AC Güç [VA] | 3300 | 4400 | 5500 | 6600 | 8800 | 11000 | 13200 | 15000 |
| Nominal Şebeke Voltajı [V] | 220/380, 230/400, 3/N/PE, 3/PE | | | | | | | |
| Nominal Şebeke Frekansı [Hz] | 50/60 | | | | | | | |
| Nominal AC Akımı [A] | 4.6/4.4 | 6.1/5.8 | 7.6/7.3 | 9.1/8.7 | 12.2/11.6 | 15.2/14.5 | 18.2/17.4 | 22.7/21.8 |
| Maksimum AC Akımı [A] | 4.8 | 6.4 | 8.0 | 9.6 | 12.8 | 16.0 | 19.1 | 22.7 |
| Deplasman Güç Faktörü | 0.8 Önde ~ 0.8 Geride | | | | | | | |
| Toplam Harmonik Bozulma (THD), Anma Gücü [%] | <3 | | | | | | | |
| VERİM | | | | | | | | |
| Avrupa Verimliliği [%] | 97.8 | | | | | | | |
| Maksimum Verimlilik [%] | 98.3 | | | | | | | |
| GÜÇ TÜKETİMİ | | | | | | | | |
| Bekleme Modu Tüketimi [W] | <3 | | | | | | | |
| STANDART | | | | | | | | |
| Yüksek/Düşük Voltaj Koruması | Evet | | | | | | | |
| Yüksek Sıcaklık Koruması | Evet | | | | | | | |
| DC İzolasyon Empedans İzleme | Evet | | | | | | | |
| Adalanma Koruması | Evet | | | | | | | |
| DC Akım Enjeksiyonu İzleme | Evet | | | | | | | |
| Kaçak Akım Röle Koruması | Evet | | | | | | | |
| LCD Ekran | Evet | | | | | | | |
| Güvenlik | IEC/EN 62109-1; IEC/EN 62109-2; NB/T 32004 | | | | | | | |
| Elektromanyetik Uyumluluk (EMC) | IEC/EN 61000; NB/T 32004 | | | | | | | |
| ÇEVRE KOŞULLARI | | | | | | | | |
| Koruma Sınıfı (IEC60529 Göre) | IP66 | | | | | | | |
| Çalışma Sıcaklık Aralığı [oC] | -30~+60 (Verim Kaybı>45) | | | | | | | |
| Maksimum Çalışma Yüksekliği (Rakım) [m] | <4000 | | | | | | | |
| Nem Oranı [%] | 0~100 (Yoğuşmalı) | | | | | | | |
| Depolama Sıcaklığı [oC] | -30~+60 | | | | | | | |
| Gürültü Emisyonu [dB] | <30 | <30 | <30 | <30 | <45 | <45 | <50 | <50 |
| FİZİKSEL ÖZELLİKLER | | | | | | | | |
| Boyutlar (Genişlik x Yükseklik x Derinlik) [mm] | 342x434x144.5 | | | | 342x434x156 | | | |
| Ağırlık [kg] | 15.5 | 15.5 | 15.5 | 15.5 | 17 | 17 | 18 | 18 |
| Soğutma Yöntemi | Doğal Soğutma | | | | Akıllı Fan Soğutma | | | |
| Haberleşme Arayüzü | RS485 / USB - Güncelleme / Opsiyonel: Dongle Wi-Fi / Dongle LAN / Dongle 4G/ Trio Smart Meter | | | | | | | |
| Standart Garanti [Yıl] | 5 (Uzatılabilir) | | | | | | | |

* TommaTech GmbH ürünlerin özelliklerini önceden haber vermeksizin değiştirme hakkını saklı tutar.

TOMMATECH TRIO PLUS K SERİSİ ÜÇ FAZ DİZİ İNVERTER



- Trio-Plus-K-8.0
- Trio-Plus-K-10.0
- Trio-Plus-K-12.0
- Trio-Plus-K-15.0
- Trio-Plus-K-17.0
- Trio-Plus-K-20.0
- Trio-Plus-K-25.0
- Trio-Plus-K-30.0

TRIO PLUS K SERİSİ ÜÇ FAZ DİZİ İNVERTER

TommaTech Trio Plus K Serisi 8 kW ile 30 kW arasında değişen çift ve üçlü MPPT sebke içi inverterler, 1.100V'luk pazar lideri PV giriş voltajı ve tasarımı sayesinde maksimum esneklik sunar yüksek güçlü güneş panelleri için %98,5 maksimum verimlilik, çeşitli iletişim ve çevrimiçi izleme seçeneklerinin yanı sıra IP66 tasarımı ile bu inverterler, herhangi bir konut güneş enerjisi çözümü için tercih ettiğiniz seçimidir.

- TommaTech Trio Plus K Serisi 8 kW ile 30 kW arasında değişen çift ve üçlü MPPT şebeke içi inverterler, 1.100V'luk pazar lideri PV giriş voltajı ve tasarımı sayesinde maksimum esneklik sunar.
- Yüksek güçlü güneş panelleri için %98,5 maksimum verimlilik sağlamaktadır.
- Çeşitli iletişim ve çevrimiçi izleme seçenekleri bulunmaktadır.
- IP66 tasarımı ile bu inverterler, herhangi bir konut güneş enerjisi çözümü için tercih ettiğiniz seçimidir.



Ürün Paket İçeriği

- Trio Plus K Serisi İnverter
- Braket
- DC Konnektörü x 6
- AC Konnektörü / Altigen Somun Anahtar
- Genişletme Cıvatası x 4
- DC Pim Konağı (3*Pozitif, 3*Negatif) x 6
- Topraklama Terminali
- 2(AU için), 1(En için) RJ45 ile Su Geçirmez Konnektör
- Ürün Kılavuzu
- Garanti Kartı
- Hızlı Kurulum Kılavuzu
- Sayaç (Opsiyonel)

TRIO PLUS K SERİSİ ÜÇ FAZ DİZİ İNVERTER



- ✔ Trio-Plus-K-8.0
- ✔ Trio-Plus-K-17.0
- ✔ Trio-Plus-K-10.0
- ✔ Trio-Plus-K-20.0
- ✔ Trio-Plus-K-12.0
- ✔ Trio-Plus-K-25.0
- ✔ Trio-Plus-K-15.0
- ✔ Trio-Plus-K-30.0

| MODEL | Trio-P-K-8 | Trio-P-K-10 | Trio-P-K-12 | Trio-P-K-15 | Trio-P-K-17 | Trio-P-K-20 | Trio-P-K-25 | Trio-P-K-30 |
|---|--|-------------|-------------|-------------|--------------------|-------------|-------------|-------------|
| DC GİRİŞİ | | | | | | | | |
| Maksimum PV Dizi Giriş Gücü [Wp] | 12000 | 15000 | 18000 | 22500 | 25500 | 30000 | 37500 | 45000 |
| Maksimum DC Voltaj [V] | | | | 1100 | | | | 1100 |
| Nominal DC Çalışma Voltajı [V] | | | | 650 | | | | 650 |
| MPPT Başına Maksimum Giriş Akımı [A] | | | | 32/32 | | | | 32/32/ 32 |
| MPPT Başına Maksimum Kısa Devre Akımı [A] | | | | 40/40 | | | | 40/40/40 |
| MPPT Voltaj Aralığı [V] | | | | 160-980 | | | | 160-980 |
| Devreye Girme Voltajı [V] | | | | 200 | | | | 200 |
| MPPT Sayısı | | | | 2 | | | | 3 |
| MPPT Dizi Giriş Sayısı | | | | 2 | | | | 2 |
| AC ÇIKIŞI | | | | | | | | |
| Nominal AC Güç [VA] | 8000 | 10000 | 12000 | 15000 | 17000 | 20000 | 25000 | 30000 |
| Maksimum AC Güç [VA] | 8800 | 11000 | 13200 | 16500 | 18700 | 22000 | 27500 | 30000 |
| Nominal Şebeke Voltajı [V] | 220/380, 230/400, 3/N/PE, 3/PE | | | | | | | |
| Nominal Şebeke Frekansı [Hz] | 50/60 | | | | | | | |
| Nominal AC Akımı [A] | 12.2/11.6 | 15.2/14.5 | 18.2/17.4 | 22.8/21.8 | 25.8/24.7 | 30.3/29 | 37.9/36.3 | 45.5/43.5 |
| Maksimum AC Akımı [A] | 13.2 | 16 | 19.3 | 24.2 | 27.5 | 33.6 | 41.8 | 45.5 |
| Deplasman Güç Faktörü | 0.8 Önde ~ 0.8 Geride | | | | | | | |
| Toplam Harmonik Bozulma (THDi), Anma Gücü [%] | <3 | | | | | | | |
| VERİM | | | | | | | | |
| Avrupa Verimliliği [%] | 98.20 | | | 98.30 | | | 98.50 | |
| Maksimum Verimlilik [%] | 97.70 | | | 97.80 | | | 98.00 | |
| GÜÇ TÜKETİMİ | | | | | | | | |
| Bekleme Modu Tüketimi [W] | <3 | | | | | | | |
| STANDART | | | | | | | | |
| Yüksek/Düşük Voltaj Koruması | Evet | | | | | | | |
| Yüksek Sıcaklık Koruması | Evet | | | | | | | |
| DC İzolasyon Empedans İzleme | Evet | | | | | | | |
| Adalanma Koruması | Evet | | | | | | | |
| DC Akım Enjeksiyonu İzleme | Evet | | | | | | | |
| Kaçak Akım Röle Koruması | Evet | | | | | | | |
| LCD Ekran | Evet | | | | | | | |
| Güvenlik | IEC/EN 62109-1; IEC/EN 62109-2; NB/T 32004 | | | | | | | |
| Elektromanyetik Uyumluluk (EMC) | IEC/EN 61000; NB/T 32004 | | | | | | | |
| ÇEVRE KOŞULLARI | | | | | | | | |
| Koruma Sınıfı (IEC60529 Göre) | IP66 | | | | | | | |
| Çalışma Sıcaklık Aralığı [°C] | -30~+60 (Verim Kaybı>45) | | | | | | | |
| Maksimum Çalışma Yüksekliği(Rakım) [m] | <4000 | | | | | | | |
| Nem Oranı [%] | 0~100 (Yoğuşmalı) | | | | | | | |
| Depolama Sıcaklığı [°C] | -30~+60 | | | | | | | |
| Gürültü Emisyonu [dB] | <30 | <30 | <30 | <30 | <45 | <45 | <50 | <50 |
| FİZİKSEL ÖZELLİKLER | | | | | | | | |
| Boyutlar (Genişlik x Yükseklik x Derinlik) [mm] | 482x417x181 | | | | | | | |
| Ağırlık [kg] | 24.5 | | | 26 | | | 28 | |
| Soğutma Yöntemi | Doğal Soğutma | | | | Akıllı Fan Soğutma | | | |
| Haberleşme Arayüzü | RS485 / USB - Güncelleme / Opsiyonel: Dongle Wi-Fi / Dongle LAN / Dongle 4G / Trio Smart Meter | | | | | | | |
| Standart Garanti [Yıl] | 5 (Uzatılabilir) | | | | | | | |

* TommaTech GmbH ürünlerin özelliklerini önceden haber vermeksizin değiştirme hakkını saklı tutar.

TOMMATECH UNO HYBRID K SERİSİ TEK FAZ HİBRİT İNVERTER



- Uno-Hybrid-K-3.0
- Uno-Hybrid-K-6.0
- Uno-Hybrid-K-3.7
- Uno-Hybrid-K-7.5
- Uno-Hybrid-K-5.0

UNO HYBRID K SERİSİ TEK FAZ HİBRİT İNVERTER

%97.6 oranında maksimum verimliliğe, gelişmiş PV dizisi gücüne, 90V'luk düşük devreye girme voltajına ve 600V'luk maksimum PV dizi voltajına sahip TommaTech Uno Hybrid K Serisi Tek Faz Hibrit İnverterleri, önde gelen Lityum-İyon batarya çözümleriyle uyumlu olarak dizayn edilmiştir. Tak-çalıştır kurulumu sunar ve çıkış kontrolü yoluyla öz tüketimi optimize eder. 3.0 kW ile 7.5 kW arasında beş güç seçeneği bulunmaktadır.



Ürün Paket İçeriği

- Uno Hybrid K Serisi İnverter
- Braket
- Genişletme Civatası-5
- PV Konnektörleri- 3*Pozitif, 3*Negatif
- Batarya Konnektörleri- 1*Pozitif, 1*Negatif
- PV Pim Konnektörleri- 3*Pozitif, 3 Negatif
- AC Terminalleri/EPS Terminalleri/Topraklama Terminalleri
- Halka Tipi Terminal -2
- Topraklama Somunu
- Su Geçirmez Konnektör
- Kullanım Kılavuzu
- Garanti Kartı
- Hızlı Kurulum Kılavuzu
- Sayaç Bağlantısı için 8 Pinli Terminal
- NTC

- BMS için çift korumalı oldukları ve çoklu iletişim seçenekleri ile uzaktan kontrol edilebildikleri için hem konut hem de ticari projeler için tercih edilen çözümdür.
- 3.0 kW - 7.5 kW arasında güç seçeneklerine sahip olan seride tek bir inverterle 34.8 kWh depolama kapasitesine ulaşmak mümkündür.
- Paralel kurulumda 15 kW ve 69.6 kWh depolamaya kadar ulaşmak mümkündür.

UNO HYBRID K SERİSİ TEK FAZ HİBRİT İNVERTER



- Uno-Hybrid-K-3.0
- Uno-Hybrid-K-6.0
- Uno-Hybrid-K-3.7
- Uno-Hybrid-K-7.5
- Uno-Hybrid-K-5.0

| MODEL | Uno-Hy-K-3.0 | Uno-Hy-K-3.7 | Uno-Hy-K-5.0 | Uno-Hy-K-6.0 | Uno-Hy-K-7.5 |
|---|--------------|---|---|-------------------|---------------------|
| DC GİRİŞİ | | | | | |
| Maksimum PV Dizi Giriş Gücü [Wp] | 4500 | 5500 | 7500 | 9000 | 10000 |
| Maksimum PV Giriş Voltajı [V] | | | 600 | | |
| Başlangıç Çıkış Voltajı [V] | | | 90 | | |
| Nominal Giriş Voltajı [V] | | | 360 | | |
| MPPT Voltaj Aralığı [V] | | | 70-550 | | |
| MPPT Sayısı/ MPPT Dizi Giriş Sayısı | | | 2(1/1) | | |
| Maksimum Giriş Akımı (MPPT A / (MPPT B) [A] | | | 16/16 | | |
| Maksimum Kısa Devre Akımı ((MPPT A / (MPPT B) [A] | | | 20/20 | | |
| AC GİRİŞİ & ÇIKIŞI | | | | | |
| Nominal AC Çıkış Gücü [W] | 3000 | 3680 | 5000(DE için 4600) | 6000 | 7500(PEA için 6900) |
| Maksimum AC Çıkış Görünür Güç [VA] | 3300 | 3680 | 5500(DE için 4600) | 6600 | 7500(PEA için 7300) |
| Maksimum AC Çıkış Akımı [A] | 14.4 | 16.0 | 23.9(DE için 20) | 28.6 | 32.6(PEA için 33) |
| Maksimum AC Giriş Görünür Güç [VA] | 6300 | 7360 | 9200 | 9200 | 9200 |
| Maksimum AC Giriş Akımı [A] | 27.4 | 32.0 | 40.0 | 40.0 | 40.0 |
| Nominal AC Voltajı [V] | | | 230-240 | | |
| Nominal Şebeke Frekansı [Hz] | | | 50/60 | | |
| Deplasman Güç Faktörü | | | 0.8 Önde -0.8 Geride | | |
| THDi (Anma Gücü) [%] | | | <2 | | |
| BATARYA VERİLERİ | | | | | |
| Batarya Türü | | | Lityum-lyon Batarya | | |
| Batarya Voltaj Aralığı [V] | | | 80-480 | | |
| Maksimum Sürekli Şarj/Deşarj Akımı [A] | | | 30 | | |
| EPS ÇIKIŞI (BATARYA DAHİL) | | | | | |
| Nominal Çıkış Gücü [W] | 3000 | 3680 | 5000 | 6000 | 7500 |
| Görünür Pik Gücü [VA] | 3600,1sa | 4416,1sa. | 6000,1sa. | 7200,10dk. | 7500 |
| Maksimum Sürekli Akımı [A] | 13 | 16 | 21.7 | 26.1 | 32.6 |
| Nominal Voltaj [V] Frekans [Hz] | | | 230; 50/60 | | |
| Geçiş Zamanı [ms] | | | <10 | | |
| Paralel Çalışma | | | Evet | | |
| SİSTEM VERİLERİ | | | | | |
| Maksimum Verimlilik [%] | | | 97.6 | | |
| Avrupa Verimliliği [%] | | | 97.0 | | |
| Batarya Şarj/Deşarj Verimliliği [%] | | | 97.0/97.0 | | |
| Bekleme Modu Tüketimi [W] | | | <3 | | |
| Koruma Sınıfı | | | IP65 | | |
| Çalışma Sıcaklık Aralığı [°C] | | | -35~+60 (Verim Kaybı>45) | | |
| Maksimum Çalışma Yüksekliliği (Rakım) [m] | | | 3000 | | |
| Nem Oranı [%] | | | 0-100 | | |
| Gürültü Emisyonu [dB] | | | | | |
| Depolama Sıcaklığı [°C] | | <30 | -40~+65 | | <45 |
| Boyutlar (Genişlik x Yükseklik x Derinlik) [mm] | | | 482x417x181 | | |
| Net Ağırlık [kg] | | 24 | | | 25 |
| Soğutma Yöntemi | | Doğal Soğutma | | Akılı Fan Soğutma | |
| Haberleşme Arayüzü | | CT/ Uno Smart Meter(Optional)/ Harici Kontrol RS485/ Dongle Wi-Fi /Dongle LAN (Opsiyonel)/ USB Upgrade/ NTC | | | |
| STANDART | | | | | |
| Güvenlik | | | EN/IEC62109-1/-2 | | |
| EMC | | | EN61000-6-1/2/3/ 4; EN61000-3-2/3/11/12 | | |

* Tommatech GmbH ürünlerin özelliklerini önceden haber vermeksizin değiştirme hakkını saklı tutar.

TOMMATECH TRIO HYBRID K SERİSİ ÜÇ FAZ HİBRİT İNVERTER



- Trio-Hybrid-K-5.0
- Trio-Hybrid-K-10.0
- Trio-Hybrid-K-6.0
- Trio-Hybrid-K-15.0
- Trio-Hybrid-K-8.0

TRIO HYBRID K SERİSİ ÜÇ FAZ HİBRİT İNVERTER

TommaTech Trio Hybrid K Serisi Üç Faz Hibrit İnverterler, dengesiz faz çıkışı destekledikleri, BMS için çift korumalı oldukları ve çoklu iletişim seçenekleri ile uzaktan kontrol edilebildikleri için hem konut hem de ticari projeler için tercih edilen çözümdür. 5.0 kW - 15.0 kW arasında güç seçeneklerine sahip olan seride tek bir inverterle 46 kWh depolama kapasitesine ulaşmak mümkündür. Ayrıca, paralel kurulumda 150 kWh ve 460 kWh depolamaya kadar ulaşmak mümkündür.



Ürün Paket İçeriği

- Trio Hybrid K Serisi İnverter
- Braket
- Genişletme Civatası-5
- PV Konnektörleri- 3*Pozitif, 3*Negatif
- Batarya Konnektörleri- 1*Pozitif, 1*Negatif
- PV Pim Konnektörleri- 3*Pozitif, 3 Negatif
- AC Terminalleri/Eps Terminalleri/Topraklama Terminalleri
- Halka Tipi Terminal -2
- Topraklama Somunu
- Su Geçirmez Konnektör
- Kullanım Kılavuzu
- Garanti Kartı
- Hızlı Kurulum Kılavuzu
- Wifi Modülü
- Sayaç Bağlantısı için 8 Pinli Terminal
- NTC

- %98,5 maksimum verimlilik sunmaktadır.
- Geniş voltaj aralığı 160-980 voltaj aralığındadır.
- Uzaktan izleme (çeşitli iletişim ve çevrimiçi izleme seçenekleri mevcuttur.)
- IP66 tasarımıyla birleştiğinde bu inverterler herhangi bir konut güneş enerjisi çözümü için tercih edebilir seçenek haline gelmektedir.
- Yüksek PV voltajı (maksimum pv giriş kapasiteleriyle güneş enerjisi kullanımını maksimuma çıkarmaktadır.)

TRIO HYBRID K SERİSİ ÜÇ FAZ HİBRİT İNVERTER



- Trio-Hybrid-K-5.0
- Trio-Hybrid-K-6.0
- Trio-Hybrid-K-8.0
- Trio-Hybrid-K-10.0
- Trio-Hybrid-K-15.0

| MODEL | Trio-Hy-K-5.0 | Trio-Hy-K-6.0 | Trio-Hy-K-8.0 | Trio-Hy-K-10.0 | Trio-Hy-K-15.0 |
|--|---------------|---------------|--|----------------|----------------|
| DC GİRİŞİ | | | | | |
| Maksimum PV Dizi Giriş Gücü [Wp] | 8000 | 10000 | 12000 | 15000 | 18000 |
| Maksimum PV Giriş Voltajı [V] | | 1000 | | 1000 | |
| Başlangıç Çıkış Voltajı [V] | | 200 | | 200 | |
| Nominal Giriş Voltajı [V] | | 640 | | 640 | |
| MPPT Voltaj Aralığı [V] | | 180-950 | | 180-950 | |
| MPPT Sayısı/ MPPT Dizi Giriş Sayısı | | 2(1/1) | | 2(2/1) | |
| Maksimum Giriş Akımı (MPPT A / (MPPT B) [A] | | 16/16 | | 26/16 | |
| Maksimum Kısa Devre Akımı (MPPT A / (MPPT B) [A] | | 20/20 | | 30/20 | |
| AC GİRİŞİ & ÇIKIŞI | | | | | |
| Nominal AC Çıkış Gücü [W] | 5000 | 6000 | 8000 | 10000 | 15000 |
| Maksimum AC Çıkış Görünür Güç [VA] | 5500 | 6600 | 8800 | 11000 | 15000 |
| Maksimum AC Çıkış Akımı [A] | 8.1 | 9.7 | 12.9 | 16.1 | 24.1 |
| Maksimum AC Giriş Görünür Güç [VA] | 10000 | 12000 | 16000 | 20000 | 20000 |
| Maksimum AC Giriş Akımı [A] | 16.1 | 19.3 | 25.8 | 32.0 | 32.0 |
| Nominal AC Voltajı [V] | | | 415/240; 400/230; 380/220 | | |
| Nominal Şebeke Frekansı [Hz] | | | 50/60 | | |
| Deplasman Güç Faktörü | | | 0.8 Önde ~0.8 Geride | | |
| THDI (Anma Gücü) [%] | | | <3 | | |
| BATARYA VERİLERİ | | | | | |
| Batarya Türü | | | Lityum-İyon Batarya | | |
| Batarya Voltaj Aralığı [V] | | | 180-800 | | |
| Maksimum Sürekli Şarj/Deşarj Akımı [A] | | | 30 | | |
| EPS ÇIKIŞI (BATARYA DAHİL) | | | | | |
| Nominal Çıkış Gücü [W] | 5000 | 6000 | 8000 | 10000 | 15000 |
| Görünür PİK Gücü [VA] | 7500,60s | 9000,60s | 12000,60s | 15000,60s | 16500,60s |
| Maksimum Sürekli Akımı [A] | 7.2 | 8.7 | 11.6 | 14.5 | 21.8 |
| Nominal Voltaj [V]; Frekansı [Hz] | | | 400/230; 50/60 | | |
| Geçiş Zamanı [ms] | | | <10 | | |
| Paralel Çalışma | | | Evet | | |
| SİSTEM VERİLERİ | | | | | |
| Maksimum Verimlilik [%] | | | 98.0 | | |
| Avrupa Verimliliği [%] | | | 97.7 | | |
| Batarya Şarj/Deşarj Verimliliği [%] | | | 98.5/97.5 | | |
| Bekleme Modu Tüketimi [W] | | | <5W Soğuk Bekleme | | |
| Koruma Sınıfı | | | IP65 | | |
| Çalışma Sıcaklık Aralığı [°C] | | | -35~60 (Verim Kaybı>45, Şarj Verim Kaybı>35) | | |
| Maksimum Çalışma Yüksekliği (Rakım) [m] | | | 3000 | | |
| Nem Oranı [%] | | | 0~100 | | |
| Gürültü Emisyonu [dB] | | <35 | | <45 | |
| Depolama Sıcaklığı [°C] | | | -40~+70 | | |
| Boyutlar (Genişlik x Yükseklik x Derinlik) [mm] | | | 503x503x199 | | |
| Net Ağırlık [kg] | | | 30 | | |
| Soğutma Yöntemi | | Doğal Soğutma | | Akıllı Soğutma | |
| Haberleşme Arayüzü | | | CT/ Trio Smart Meter/Dongle Wifi / Dongle LAN /Dongle 4G/ USB/ RS485 | | |
| STANDART | | | | | |
| Güvenlik | | | EN/IEC62109-1/-2 | | |
| EMC | | | EN61000-6-1/2/3/ 4; EN61000-3-2/3/11/12 | | |

* TommaTech GmbH ürünlerin özelliklerini önceden haber vermeksizin değiştirme hakkını saklı tutar.

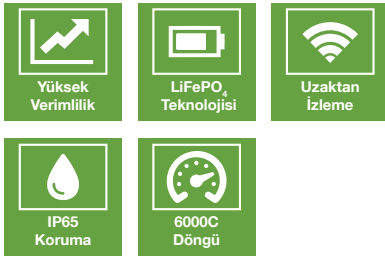
TOMMATECH 5.8 kWh LiFePO₄ LİTYUM BATARYA HIGHTECH POWER



- LiFePO₄ Lityum Batarya 5.8 kWh
- LiFePO₄ Lityum Batarya 11.5 kWh
- LiFePO₄ Lityum Batarya 17.3 kWh
- LiFePO₄ Lityum Batarya 23.0 kWh

5.8 kWh LiFePO₄ LİTYUM BATARYA HIGHTECH POWER

Tommatech, yeni High Power Lityum Batarya Serisi hibrit (On-Grid & Off-Grid) sistemlerde yüksek voltajlı pil çözümleri sunmakta. 5,8 kWh kapasiteye sahip Hightech Power 5.8 kWh Li-Ion Battery Serisinde yeni nesil dahili BMS (Battery Management System) teknolojisine sahip General Pack batarya ile Booster Pack bataryaların kombine edilip 4 adete kadar seri bağlanması ile birlikte toplam 23 kWh'a kadar depolama kapasitesi seçeneği bulunmaktadır. Tommatech Uno ve Trio Hibrit Serisi İnverterler ile kesintisiz ve kompakt bir enerji sistemi konsepti sunulmaktadır.



5.8 General Pack Ürün Paket İçeriği

- Bataryalar Arası (+) Güç Kablosu
- Bataryalar Arası (-) Güç Kablosu
- RS485 Haberleşme Kablosu
- Kapak Levhası1 x 2
- M4 Vida x 8
- Kapak Levhası2 x 2
- Duvar Braketi
- M5 Vida
- Genişletme Civatası x 5
- Ring Terminal (Topraklama için) x 2

5.8 Booster Pack Ürün Paket İçeriği

- Bataryalar Arası (+) Güç Kablosu
- Bataryalar Arası (-) Güç Kablosu
- RS485 Haberleşme Kablosu
- Kapak Levhası1 x 2
- M4 Vida x 8
- Kapak Levhası2 x 2
- Duvar Braketi
- M5 Vida
- Genişletme Civatası x 5
- Ring Terminal (Topraklama için) x 2

5.8 kWh LiFePO₄ LİTYUM BATARYA HIGHTECH POWER



- LiFePO₄ Lityum Batarya 5.8 kWh
- LiFePO₄ Lityum Batarya 11.5 kWh
- LiFePO₄ Lityum Batarya 17.3 kWh
- LiFePO₄ Lityum Batarya 23.0 kWh

| MODEL | 5.8 kWh | 11.5 kWh | 17.3 kWh | 23.0 kWh |
|--|----------------------------|--------------------------------|------------------------------------|------------------------------------|
| Uno-Hybrid-K 3.0T / 3.7T / 5.0T / 6.0T / 7.5T | General Pack | General Pack + Booster Pack | General Pack + 2 x Booster Pack | Uygun Değildir |
| Trio-Hybrid-K 5.0T / 6.0T / 8.0T / 10.0T / 15.0T | Uygun Değildir | General Pack + Booster Pack | General Pack + 2 x Booster Pack | General Pack + 3 x Booster Pack |
| Nominal Voltaj [V] | 115.2 | 230.4 | 345.6 | 460.8 |
| Çalışma Voltajı [V] | 100-131 | 200-262 | 300-393 | 400-524 |
| Batarya Türü | Li-Ion (LFP) | Li-Ion (LFP) | Li-Ion (LFP) | Li-Ion (LFP) |
| Toplam Kapasite [kWh] | 5.8 | 11.5 | 17.3 | 23.0 |
| Kullanılabilir Kapasite [kWh] | 5.2 | 10.4 | 15.6 | 20.7 |
| Faradaik Şarj Verimliliği [%] | 99 | 99 | 99 | 99 |
| Batarya Gidiş-Dönüş Enerji Verimliliği [%] | 95 | 95 | 95 | 95 |
| Standart Güç [kW] | 2.9 | 5.8 | 8.7 | 11.6 |
| Maksimum Güç [kW] | 3.5 | 7 | 10.5 | 14 |
| Tavsiye Edilen Şarj / Deşarj Akımı [A] | 25 | 25 | 25 | 25 |
| Maksimum Şarj / Deşarj Akımı [A] | 35 | 35 | 35 | 35 |
| Kısa Devre Akımı | 1440 | 1440 | 1440 | 1440 |
| Yaşam Döngüsü | >6000 Döngü | >6000 Döngü | >6000 Döngü | >6000 Döngü |
| Garanti [Yıl] | 10 | 10 | 10 | 10 |
| Çalışma Sıcaklık Aralığı [°C] | 0 ~ 55 | | | |
| Tam Yükte Çalışma Sıcaklığı Aralığı [°C] | 5 ~ 48 | | | |
| Nem Oranı [%] | 4 ~ 100 (Yoğuşmalı) | | | |
| Maksimum Çalışma Yüksekliği (Rakım) [m] | 2000 | | | |
| Koruma Sınıfı | IP65 | | | |
| Haberleşme (Sistem-Inverter) | CAN2.0 | | | |
| Haberleşme (Batarya-Batarya) | RS485 | | | |
| Veri Toplama Portu / Yazılım Güncelleme | CAN2.0 | | | |
| Master Kontrol Çalışma Modu Göstergesi | 1 LED | | | |
| Master Kontrol Kapasite Göstergesi | 4LED (25%, 50%, 75%, 100%) | | | |
| LED Batarya Modülü | 2 LED | | | |
| Reset | Buton | | | |
| Fiziksel Özellikler | | | | |
| Boyutlar (Genişlik x Derinlik x Yükseklik) [mm] | 474x193x708 | (474x193x708)+(474x193x647) | (474x193x708)+2x(474x193x647) | (474x193x708)+3x(474x193x647) |
| Ağırlık [kg] | 72.2 | 72.2 + 68.5 | 72.2 + 2x68.5 | 72.2 + 3x68.5 |

* TommaTech GmbH ürünlerin özelliklerini önceden haber vermeksizin değiştirme hakkını saklı tutar.

TOMMATECH HIZLI 22 kW AC ELEKTRİKLİ ARAÇ ŞARJ ÜNİTESİ



Trio EV Charger 22 kW Ürün Paket İçeriği

- Şarj Ünitesi
- RFID Kart
- Kullanım Kılavuzu
- Montaj Malzemeleri
- Şarj Ünitesi Montaj Demiri
- Kablo Tutucu Aparat (Kablolu Model için)

■ Trio EV Charger 22.0

Trio EV Charger 22 kW ELEKTRİKLİ ŞARJ ÜNİTESİ

TommaTech (EVC) Araç Şarj Cihazları, Tip II konektörler aracılığıyla Ekonomik Mod, Hızlı Şarj Modu veya Özel Mod'da farklı şarj standartlarına sahip elektrikli araçların hızlı ve kolay bir şekilde şarj edilmesini sağlar. Akıllı ve kompakt bir tasarıma sahip (EVC) araç şarj cihazları, iç ve dış mekan uygulamalarında kullanılabilir ve aynı zamanda geniş çalışma sıcaklık aralığına sahiptir. Bu da TommaTech (EVC) Araç Şarj Cihazlarını konut, ofis veya kamu uygulamaları için tercih edilen seçenek haline getirir.

Ek olarak, TommaTech Trio ve Uno Hibrit İnverterler ile tam uyumluluğa sahip araç şarj cihazları, lityum batarya uygulamalarıyla birlikte güneş enerjisinden en yüksek biçimde yararlanılmasını mümkün hale getirir.

- 22 kW AC Güç çıkışı
- Type 2 Soket veya 5m Kablo
- OCPP 1.6
- Ethernet, Wi-Fi veya 4G haberleşme desteği
- İnternet portalı üzerinden gerçek zamanlı veri görüntüleme
- 3 Farklı Şarj Modu

TOMMATECH BİREYSEL ELEKTRİKLİ ARAÇ ŞARJ ÜNİTESİ UNO-TRIO ELEKTRİKLİ ARAÇ ŞARJ ÜNİTESİ



■ Trio EV Charger 22 kW
Kablolu / Kablosuz

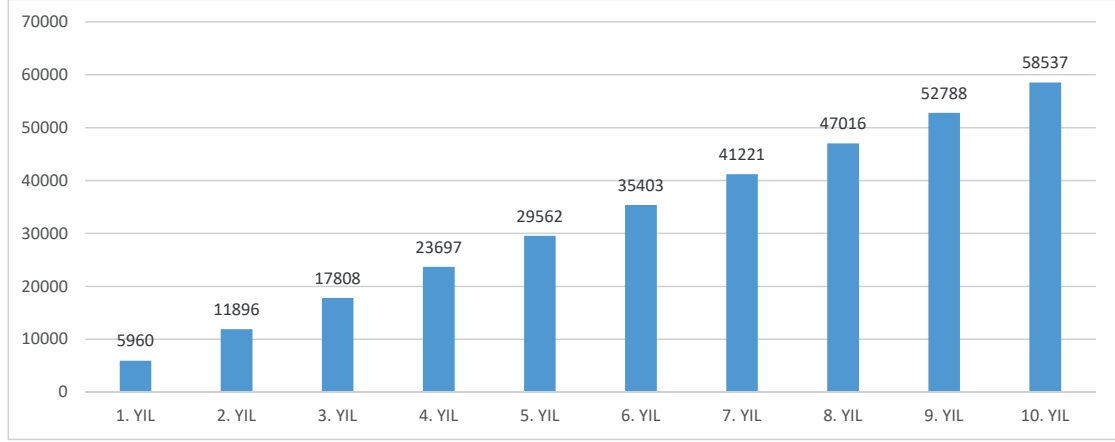
| AC Nominal Girişi | Trio-EVC-22.0 |
|------------------------------|--|
| Fazlar/Hatlar | 3 Faz/L1+L2+L3+N+PE |
| Voltaj [V] | 400±%10 |
| Frekans [Hz] | 50/60 |
| AC Nominal Çıkışı | |
| Voltaj [V] | 400±%10 |
| Akım [A] | 32 |
| Güç [kW] | 22 |
| Arayüz | |
| Wi-Fi veya 4G LTE | Opsiyonel |
| RS485 | Evet |
| RFID | Evet |
| OCPP 1.6 (JSON) | Opsiyonel |
| LCD Ekran | Opsiyonel |
| CT Kıskaçları | Trio Seçeneği |
| Genel Veri | |
| Gövde Malzemesi | Plastik/Metal |
| Kurulum Yöntemi | Duvara Montaj |
| Duvar Montaj Askısı | Evet |
| Şarj Çıkışı | Tip 2 Konnektörlü Şarj Kablosu / Priz Çıkışı |
| Kablo Uzunluğu [m] | 5 |
| Çalışma Sıcaklığı [°C] | -20~+50 |
| Çalışma Nemi [%] | %5-%95 Yoğuşmasız |
| Çalışma Yüksekliği [m] | <2000 |
| Koruma Sınıfı | IP54 |
| Uygulama Alanı | İç / Dış Mekan |
| Soğutma Konsepti | Doğal Soğutma |
| Boyutlar [mm] | 249x370x142 |
| Ağırlık [kg] | 6,2 |
| Güvenlik Önlemi | |
| Çoklu Koruma | Aşırı/Düşük Voltaj Koruması, Aşırı Yük Koruması, Kısa Devre Koruması, Kaçak Akım Koruması, Topraklama Koruması, Dalgalanma Koruması, Aşırı Sıcaklık Koruması |
| Kaçak Akım Koruma | 30mA Tip A RCD (EN 61008) + 6mA DC koruma (EN 62955) |
| Şifreli İletişim | TLS |
| Güvenlik Standardı | IEC 61851-1:2017, IEC 62196-2:2016 |
| Dahili PEN Arıza Teknolojisi | Evet |
| Garanti [yıl] | 3 (5 Opsiyonel) |

* TommaTech GmbH ürünlerin özelliklerini önceden haber vermeksizin değiştirme hakkını saklı tutar.

| NO. | ÜRÜN KODU | ÜRÜN AÇIKLAMASI | SMALL | MEDIUM | LARGE | ÜRÜN RESMİ |
|-----|------------------------|--|-------|--------|-------|---|
| 1 | TT430-108TN10 | TommaTech 430Wp 108TN10 16BB Topcon Güneş Paneli | 10 | 12 | 14 |  |
| 2 | ONG-TT-13-H-5.0-S-MF | TommaTech Uno Home 5.0 Tek Faz Dizi inverter | 1 | 1 | 1 |  |
| 3 | ONG-TT-35-MTR-SMRT-MF | TommaTech Uno - Smart Meter© | 1 | 1 | 1 |  |
| 4 | ONG-TT-32-WIFI-MBL-NG | TommaTech Next Generation Dongle Wi-Fi Aksesuar | 1 | 1 | 1 |  |
| 5 | KBL-KRMZ6MM-SLRKBL | TommaTech 6,0mm Solar Kablo PV11-F Kırmızı | 20 | 20 | 20 |  |
| 6 | KBL-SYH6MM-SLRKBL | TommaTech 6,0mm Solar Kablo PV11-F Siyah | 20 | 20 | 20 | |
| 7 | AY-KC-40X35-A-240CM | A2400 Kiremit Çatı Profili (40x35mm) 240cm Dikey | 12 | 12 | 16 |  |
| 8 | AY-KC-40X35-A-PBA | A SERİSİ 40X35 Profil Birleştirme Aparatı | 8 | 8 | 12 | |
| 9 | AY-KC-05-TTC-MID-ASERS | A Serisi Orta Tutucu Seti | 16 | 20 | 24 | |
| 10 | AY-TTC-END-35MM-A | A Serisi 35mm Sonlandırıcı Seti | 8 | 8 | 8 | |
| 11 | AY-KC-CATI-KANCA-A | A Serisi Alüminyum Kiremit Çatı Kancası | 16 | 16 | 20 | |

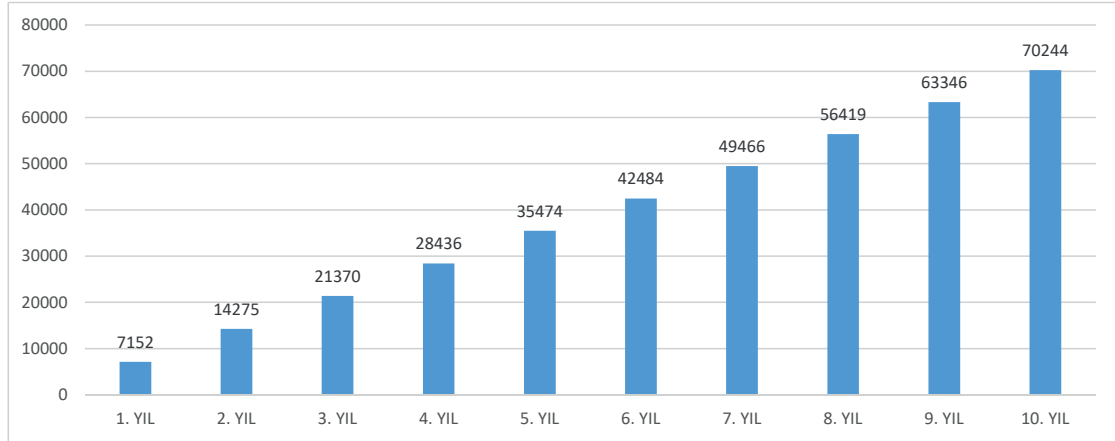
5.0 kWe YILLIK ENERJİ ÜRETİM TABLOSU

| | | |
|-------------------|--------|----------|
| S SMALL | DC GÜÇ | 4.30 kWp |
| | PANEL | 10 Adet |



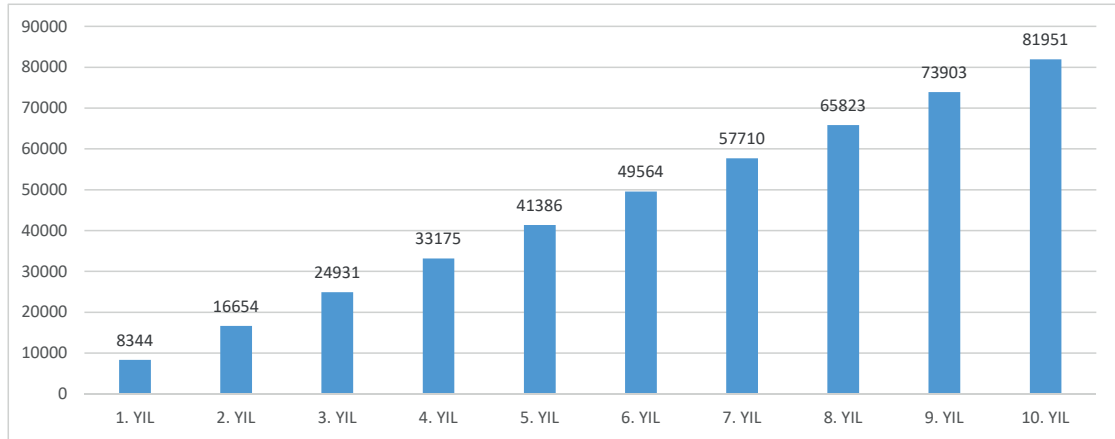
5.0 kWe YILLIK ENERJİ ÜRETİM TABLOSU

| | | |
|--------------------|--------|----------|
| M MEDIUM | DC GÜÇ | 5.16 kWp |
| | PANEL | 12 Adet |



5.0 kWe YILLIK ENERJİ ÜRETİM TABLOSU

| | | |
|-------------------|--------|----------|
| L LARGE | DC GÜÇ | 6.02 kWp |
| | PANEL | 14 Adet |

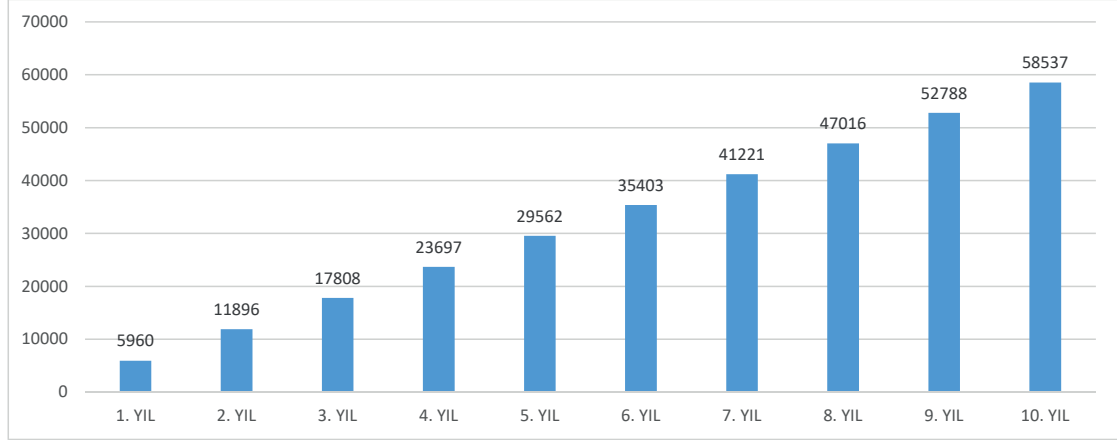


Not: Yukarıda belirtilen kullanım süreleri ve üretim değerleri, Türkiye'nin ortalama güneşlenme verisi 1400 kWh/m²-yıl (yaklaşık 4 saat/gün) üzerinden hesaplanmıştır. Yukarıdaki üretilen güç değerleri bir önceki yılın üretimi kapsayarak hesaplanmıştır. Günlük üretilen toplam enerji hava iklim koşullarına ve bölgelere göre değişkenlik gösterebilir.

| NO. | ÜRÜN KODU | ÜRÜN AÇIKLAMASI | SMALL | MEDIUM | LARGE | ÜRÜN RESMİ |
|-----|------------------------|--|-------|--------|-------|---|
| 1 | TT430-108TN10 | TommaTech 430Wp 108TN10 16BB Topcon Güneş Paneli | 10 | 12 | 14 |  |
| 2 | ONG-TT-15-A-5.0-T-TF | TommaTech Trio Atom 5.0 Üç Faz Dizi inverter | 1 | 1 | 1 |  |
| 3 | EVC-TT-AC-22KW-LCD | TommaTech Trio 22kW 3 Faz/400V Wifi&LCD | 1 | 1 | 1 |  |
| 4 | ONG-TT-32-WIFI-MBL-NG | TommaTech Next Generation Dongle Wi-Fi Aksesuar | 1 | 1 | 1 |  |
| 5 | ONG-TT-35-MTR-SMRT-TF | TommaTech Trio - Smart Meter© | 1 | 1 | 1 | |
| 6 | KBL-KRMZ6MM-SLRKBL | TommaTech 6,0mm Solar Kablo PV11-F Kırmızı | 20 | 20 | 20 |  |
| 7 | KBL-SYH6MM-SLRKBL | TommaTech 6,0mm Solar Kablo PV11-F Siyah | 20 | 20 | 20 | |
| 8 | AY-KC-40X35-A-240CM | A2400 Kiremit Çatı Profili (40x35mm) 240cm Dikey | 12 | 12 | 16 |  |
| 9 | AY-KC-40X35-A-PBA | A SERİSİ 40X35 Profil Birleştirme Aparatı | 8 | 8 | 12 | |
| 10 | AY-KC-05-TTC-MID-ASERS | A Serisi Orta Tutucu Seti | 16 | 20 | 24 | |
| 11 | AY-TTC-END-35MM-A | A Serisi 35mm Sonlandırıcı Seti | 8 | 8 | 8 | |
| 12 | AY-KC-CATI-KANCA-A | A Serisi Alüminyum Kiremit Çatı Kancası | 16 | 16 | 20 | |

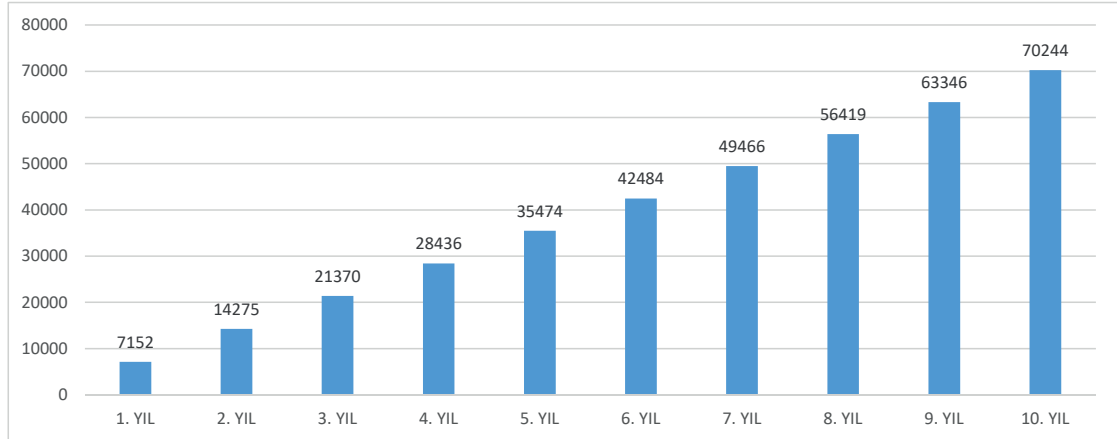
5.0 kWe YILLIK ENERJİ ÜRETİM TABLOSU

| | | |
|-------------------|--------|----------|
| S SMALL | DC GÜÇ | 4.30 kWp |
| | PANEL | 10 Adet |



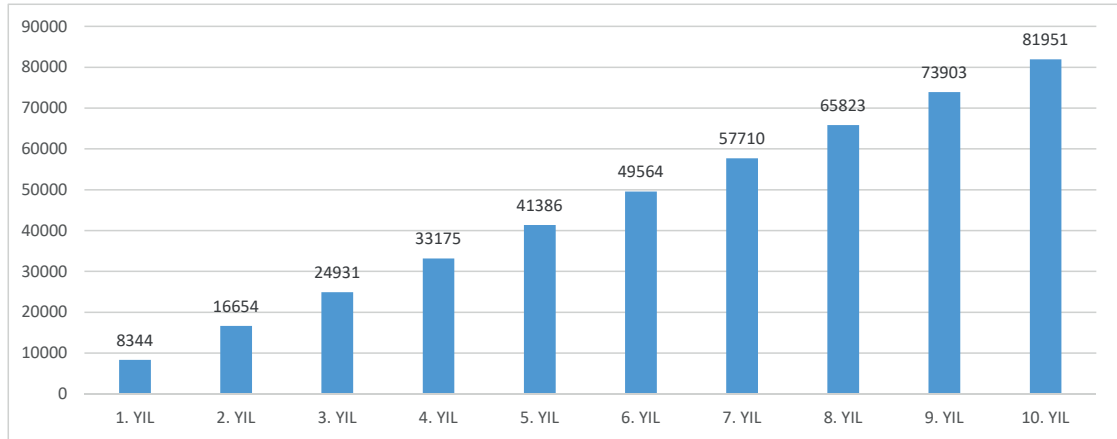
5.0 kWe YILLIK ENERJİ ÜRETİM TABLOSU

| | | |
|--------------------|--------|----------|
| M MEDIUM | DC GÜÇ | 5.16 kWp |
| | PANEL | 12 Adet |



5.0 kWe YILLIK ENERJİ ÜRETİM TABLOSU

| | | |
|-------------------|--------|----------|
| L LARGE | DC GÜÇ | 6.02 kWp |
| | PANEL | 14 Adet |

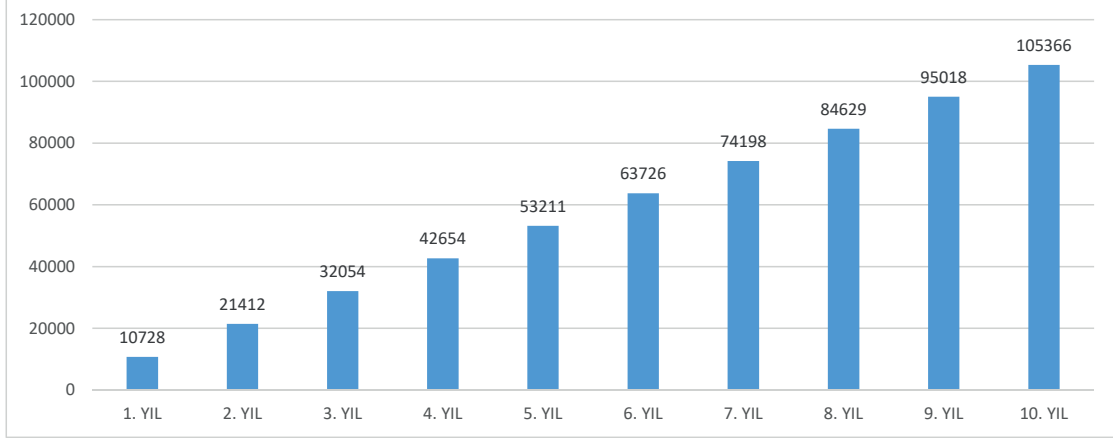


Not: Yukarıda belirtilen kullanım süreleri ve üretim değerleri, Türkiye'nin ortalama güneşlenme verisi 1400 kWh/m²-yıl (yaklaşık 4 saat/gün) üzerinden hesaplanmıştır. Yukarıdaki üretilen güç değerleri bir önceki yılın üretimi kapsayarak hesaplanmıştır. Günlük üretilen toplam enerji hava iklim koşullarına ve bölgelere göre değişkenlik gösterebilir.

| NO. | ÜRÜN KODU | ÜRÜN AÇIKLAMASI | SMALL | MEDIUM | LARGE | ÜRÜN RESMİ |
|-----|------------------------|--|-------|--------|-------|---|
| 1 | TT430-108TN10 | TommaTech 430Wp 108TN10 16BB Topcon Güneş Paneli | 18 | 24 | 30 |  |
| 2 | ONG-TT-20-A-10.0-K-TF | Tommatech Trio Atom K Seri 10 Üç Faz Dizi inverter | 1 | 1 | 1 |  |
| 3 | EVC-TT-AC-22KW-LCD | TommaTech Trio 22kW 3 Faz/400V Wifi&LCD | 1 | 1 | 1 |  |
| 4 | ONG-TT-32-WIFI-MBL-NG | TommaTech Next Generation Dongle Wi-Fi Aksesuar | 1 | 1 | 1 |  |
| 5 | ONG-TT-35-MTR-SMRT-TF | TommaTech Trio - Smart Meter© | 1 | 1 | 1 | |
| 6 | KBL-KRMZ6MM-SLRKBL | TommaTech 6,0mm Solar Kablo PV11-F Kırmızı | 32 | 32 | 32 |  |
| 7 | KBL-SYH6MM-SLRKBL | TommaTech 6,0mm Solar Kablo PV11-F Siyah | 32 | 32 | 32 | |
| 8 | AY-KC-40X35-A-240CM | A2400 Kiremit Çatı Profili (40x35mm) 240cm Dikey | 20 | 24 | 32 |  |
| 9 | AY-KC-40X35-A-PBA | A SERİSİ 40X35 Profil Birleştirme Aparatı | 16 | 22 | 28 | |
| 10 | AY-KC-05-TTC-MID-ASERS | A Serisi Orta Tutucu Seti | 32 | 46 | 56 | |
| 11 | AY-TTC-END-35MM-A | A Serisi 35mm Sonlandırıcı Seti | 8 | 8 | 8 | |
| 12 | AY-KC-CATI-KANCA-A | A Serisi Alüminyum Kiremit Çatı Kancası | 24 | 26 | 36 | |

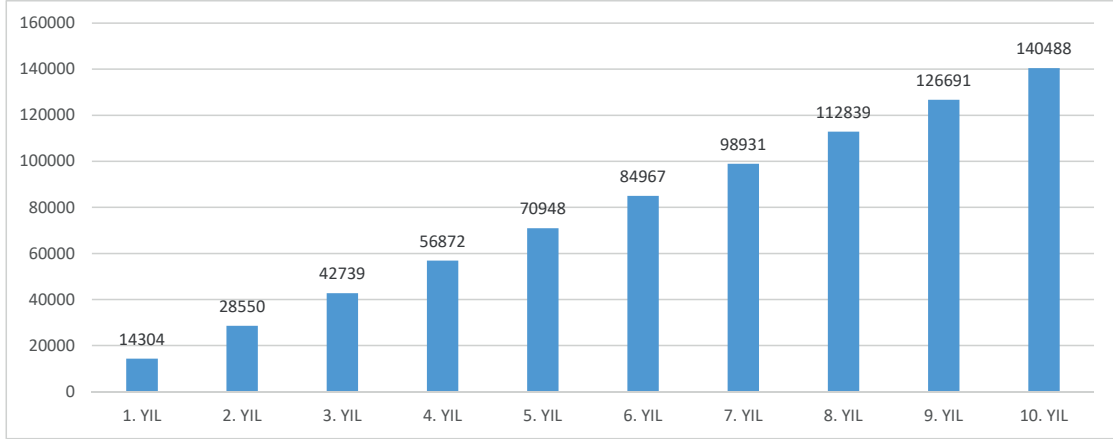
10.0 kWe YILLIK ENERJİ ÜRETİM TABLOSU

| | | |
|-------------------|--------|----------|
| S SMALL | DC GÜÇ | 7.74 kWp |
| | PANEL | 18 Adet |



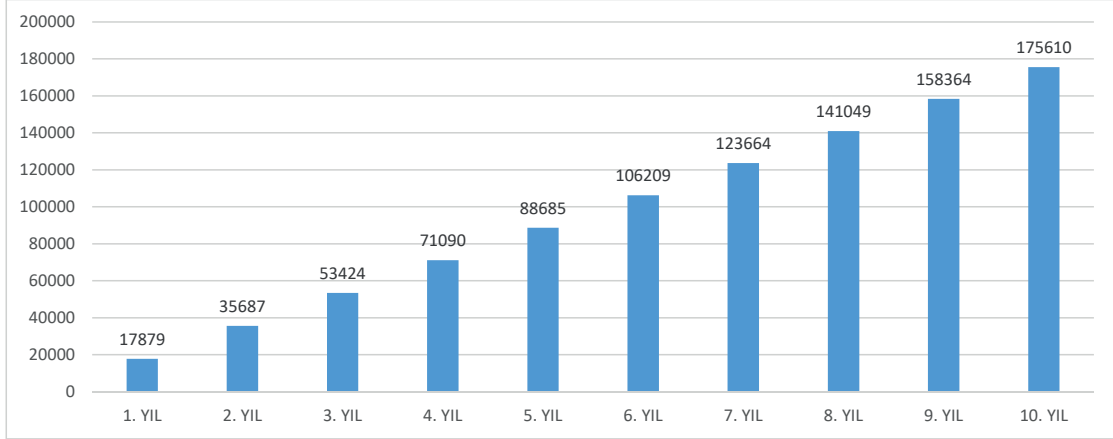
10.0 kWe YILLIK ENERJİ ÜRETİM TABLOSU

| | | |
|--------------------|--------|-----------|
| M MEDIUM | DC GÜÇ | 10.32 kWp |
| | PANEL | 24 Adet |



10.0 kWe YILLIK ENERJİ ÜRETİM TABLOSU

| | | |
|-------------------|--------|-----------|
| L LARGE | DC GÜÇ | 12.90 kWp |
| | PANEL | 30 Adet |

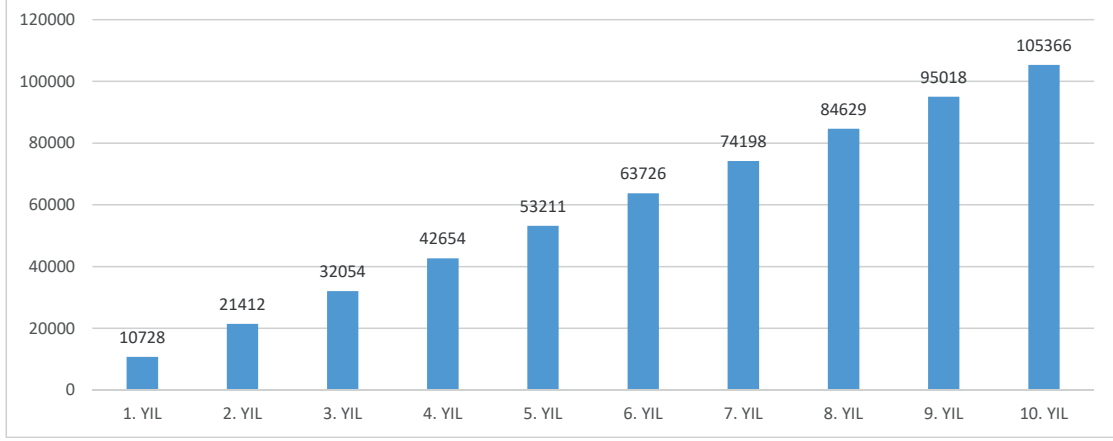


Not: Yukarıda belirtilen kullanım süreleri ve üretim değerleri, Türkiye'nin ortalama güneşlenme verisi 1400 kWh/m²-yıl (yaklaşık 4 saat/gün) üzerinden hesaplanmıştır. Yukarıdaki üretilen güç değerleri bir önceki yılın üretimini kapsayarak hesaplanmıştır. Günlük üretilen toplam enerji hava iklim koşullarına ve bölgelere göre değişkenlik gösterebilir.

| NO. | ÜRÜN KODU | ÜRÜN AÇIKLAMASI | SMALL | MEDIUM | LARGE | ÜRÜN RESMİ |
|-----|------------------------|--|-------|--------|-------|---|
| 1 | TT430-108TN10 | TommaTech 430Wp 108TN10 16BB Topcon Güneş Paneli | 18 | 24 | 30 |  |
| 2 | ONG-TT-22-P-10.0-T-TF | TommaTech Trio Plus K 10.0 Üç Faz Dizi inverter | 1 | 1 | 1 |  |
| 3 | EVC-TT-AC-22KW-LCD | TommaTech Trio 22kW 3 Faz/400V Wifi&LCD | 1 | 1 | 1 |  |
| 4 | ONG-TT-32-WIFI-MBL-NG | TommaTech Next Generation Dongle Wi-Fi Aksesuar | 1 | 1 | 1 |  |
| 5 | ONG-TT-35-MTR-SMRT-TF | TommaTech Trio - Smart Meter© | 1 | 1 | 1 | |
| 6 | KBL-KRMZ6MM-SLRKBL | TommaTech 6,0mm Solar Kablo PV11-F Kırmızı | 32 | 32 | 32 |  |
| 7 | KBL-SYH6MM-SLRKBL | TommaTech 6,0mm Solar Kablo PV11-F Siyah | 32 | 32 | 32 | |
| 8 | AY-KC-40X35-A-240CM | A2400 Kiremit Çatı Profili (40x35mm) 240cm Dikey | 20 | 24 | 32 |  |
| 9 | AY-KC-40X35-A-PBA | A SERİSİ 40X35 Profil Birleştirme Aparatı | 16 | 22 | 28 | |
| 10 | AY-KC-05-TTC-MID-ASERS | A Serisi Orta Tutucu Seti | 32 | 46 | 56 | |
| 11 | AY-TTC-END-35MM-A | A Serisi 35mm Sonlandırıcı Seti | 8 | 8 | 8 | |
| 12 | AY-KC-CATI-KANCA-A | A Serisi Alüminyum Kiremit Çatı Kancası | 24 | 26 | 36 | |

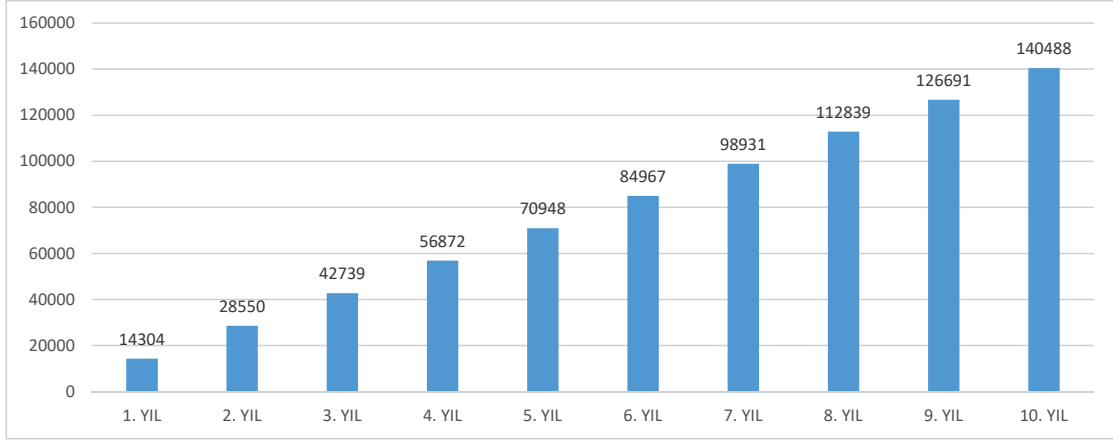
10.0 kWe YILLIK ENERJİ ÜRETİM TABLOSU

| | | |
|-------------------|--------|----------|
| S SMALL | DC GÜÇ | 7.74 kWp |
| | PANEL | 18 Adet |



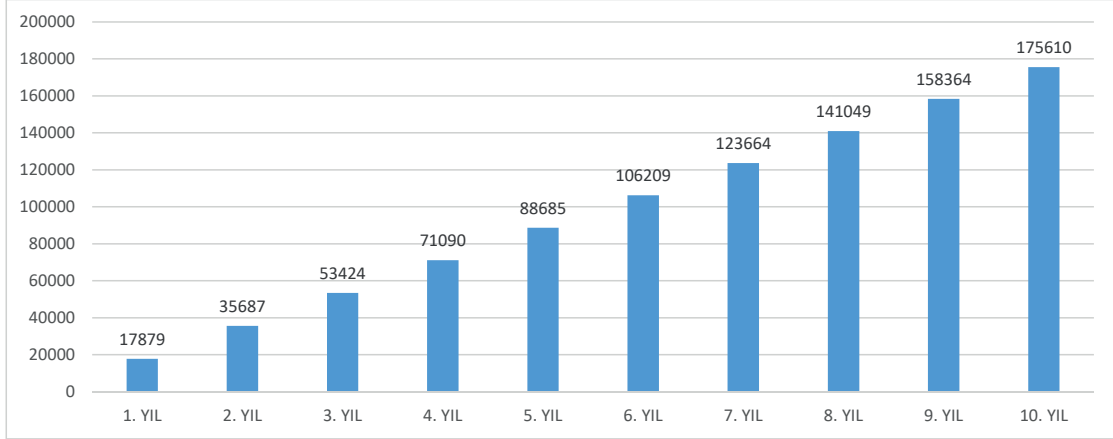
10.0 kWe YILLIK ENERJİ ÜRETİM TABLOSU

| | | |
|--------------------|--------|-----------|
| M MEDIUM | DC GÜÇ | 10.32 kWp |
| | PANEL | 24 Adet |



10.0 kWe YILLIK ENERJİ ÜRETİM TABLOSU

| | | |
|-------------------|--------|-----------|
| L LARGE | DC GÜÇ | 12.90 kWp |
| | PANEL | 30 Adet |

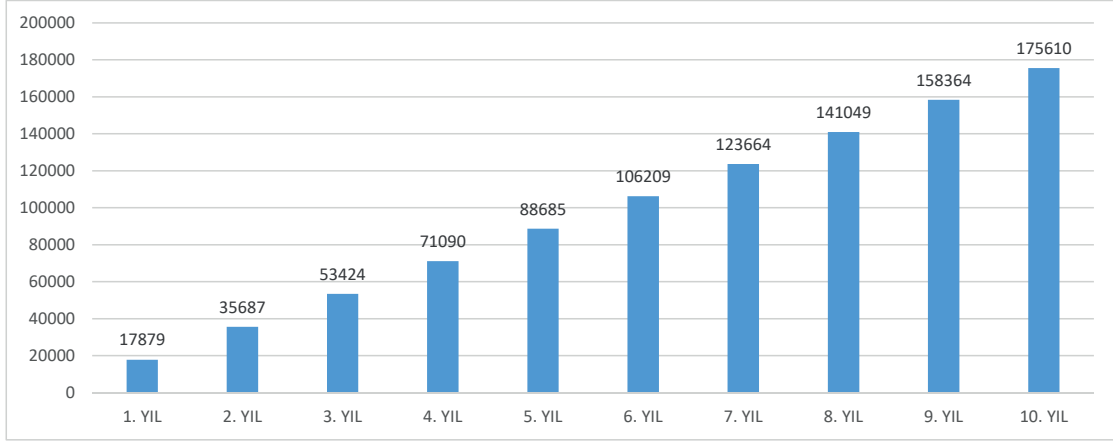


Not: Yukarıda belirtilen kullanım süreleri ve üretim değerleri, Türkiye'nin ortalama güneşlenme verisi 1400 kWh/m²-yıl (yaklaşık 4 saat/gün) üzerinden hesaplanmıştır. Yukarıdaki üretilen güç değerleri bir önceki yılın üretimi kapsayarak hesaplanmıştır. Günlük üretilen toplam enerji hava iklim koşullarına ve bölgelere göre değişkenlik gösterebilir.

| NO. | ÜRÜN KODU | ÜRÜN AÇIKLAMASI | SMALL | MEDIUM | LARGE | ÜRÜN RESMİ |
|-----|------------------------|--|-------|--------|-------|---|
| 1 | TT430-108TN10 | TommaTech 430Wp 108TN10 16BB Topcon Güneş Paneli | 30 | 36 | 42 |  |
| 2 | ONG-TT-24-P-15.0-T-TF | TommaTech Trio Plus K 15.0 Üç Faz Dizi inverter | 1 | 1 | 1 |  |
| 3 | EVC-TT-AC-22KW-LCD | TommaTech Trio 22kW 3 Faz/400V Wifi&LCD | 1 | 1 | 1 |  |
| 4 | ONG-TT-32-WIFI-MBL-NG | TommaTech Next Generation Dongle Wi-Fi Aksesuar | 1 | 1 | 1 |  |
| 5 | ONG-TT-35-MTR-SMRT-TF | TommaTech Trio - Smart Meter© | 1 | 1 | 1 | |
| 6 | KBL-KRMZ6MM-SLRKBL | TommaTech 6,0mm Solar Kablo PV11-F Kırmızı | 32 | 44 | 44 |  |
| 7 | KBL-SYH6MM-SLRKBL | TommaTech 6,0mm Solar Kablo PV11-F Siyah | 32 | 44 | 44 | |
| 8 | AY-KC-40X35-A-240CM | A2400 Kiremit Çatı Profili (40x35mm) 240cm Dikey | 30 | 36 | 42 |  |
| 9 | AY-KC-40X35-A-PBA | A SERİSİ 40X35 Profil Birleştirme Aparatı | 24 | 34 | 36 | |
| 10 | AY-KC-05-TTC-MID-ASERS | A Serisi Orta Tutucu Seti | 54 | 70 | 78 | |
| 11 | AY-TTC-END-35MM-A | A Serisi 35mm Sonlandırıcı Seti | 12 | 12 | 12 | |
| 12 | AY-KC-CATI-KANCA-A | A Serisi Alüminyum Kiremit Çatı Kancası | 36 | 38 | 48 | |

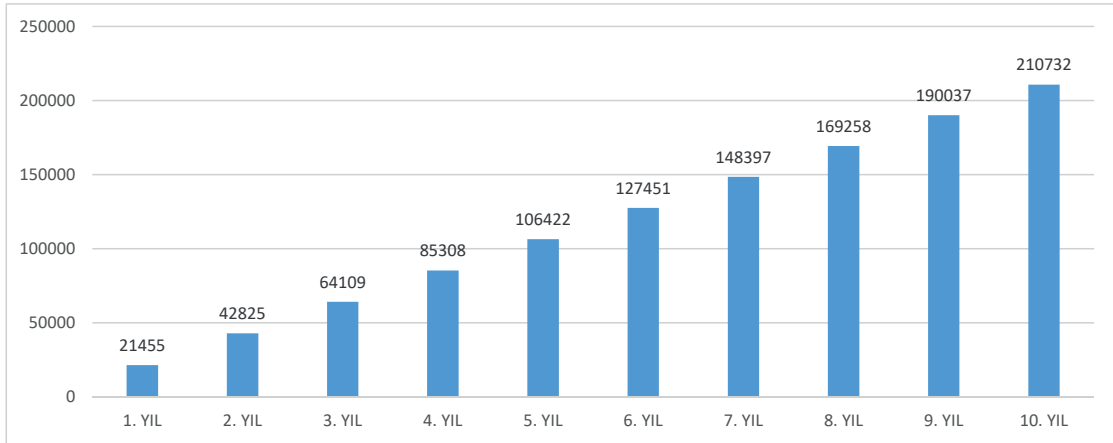
15.0 kWe YILLIK ENERJİ ÜRETİM TABLOSU

| | | |
|-------------------|--------|-----------|
| S SMALL | DC GÜÇ | 12.90 kWp |
| | PANEL | 30 Adet |



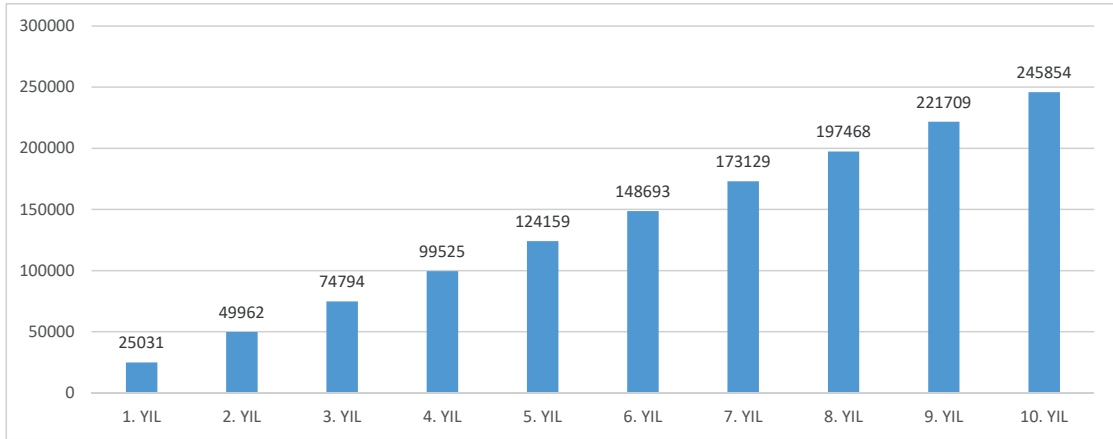
15.0 kWe YILLIK ENERJİ ÜRETİM TABLOSU

| | | |
|--------------------|--------|-----------|
| M MEDIUM | DC GÜÇ | 15.48 kWp |
| | PANEL | 36 Adet |

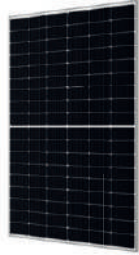














15.0 kWe YILLIK ENERJİ ÜRETİM TABLOSU

| | | |
|-------------------|--------|-----------|
| L LARGE | DC GÜÇ | 18.06 kWp |
| | PANEL | 42 Adet |

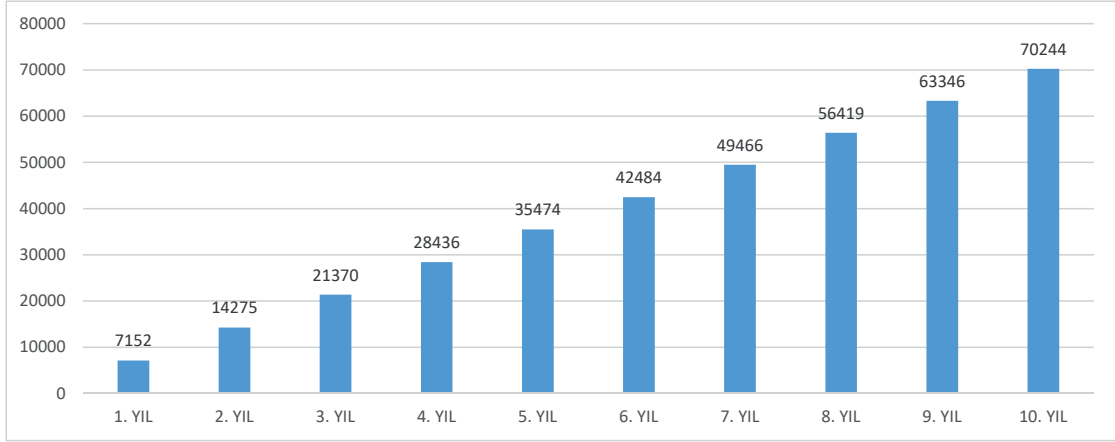


Not: Yukarıda belirtilen kullanım süreleri ve üretim değerleri, Türkiye'nin ortalama güneşlenme verisi 1400 kWh/m²-yıl (yaklaşık 4 saat/gün) üzerinden hesaplanmıştır. Yukarıdaki üretilen güç değerleri bir önceki yılın üretimi kapsayarak hesaplanmıştır. Günlük üretilen toplam enerji hava iklim koşullarına ve bölgelere göre değişkenlik gösterebilir.

| NO. | ÜRÜN KODU | ÜRÜN AÇIKLAMASI | SMALL | MEDIUM | LARGE | ÜRÜN RESMİ |
|-----|-------------------------|--|-------|--------|-------|---|
| 1 | TT430-108TN10 | TommaTech 430Wp 108TN10 16BB Topcon Güneş Paneli | 12 | 14 | 16 |  |
| 2 | ONG-TT-27-HY-6.0-S-MF-H | TommaTech Uno Hybrid-K 6.0kW Tek Faz Hibrit inverter | 1 | 1 | 1 |  |
| 3 | BTRY-TT-03-HP-5.8-GP | TommaTech Hightech Power GeneralPack 5.8 kWh Lityum | 1 | 1 | 1 |  |
| 4 | BTRY-TT-HP-04-5.8-BP | TommaTech Hightech Power BoosterPack 5.8 kWh Lityum | 1 | 1 | 1 |  |
| 5 | ONG-TT-32-WIFI-MBL-NG | TommaTech Next Generation Dongle Wi-Fi Aksesuar | 1 | 1 | 1 |  |
| 6 | ONG-TT-35-MTR-SMRT-MF | TommaTech Uno - Smart Meter® | 1 | 1 | 1 |  |
| 7 | KBL-KRMZ6MM-SLRKBL | TommaTech 6,0mm Solar Kablo PV11-F Kırmızı | 22 | 22 | 22 |  |
| 8 | KBL-SYH6MM-SLRKBL | TommaTech 6,0mm Solar Kablo PV11-F Siyah | 22 | 22 | 22 |  |
| 9 | AY-KC-40X35-A-240CM | A2400 Kiremit Çatı Profili (40x35mm) 240cm Dikey | 12 | 14 | 16 |  |
| 10 | AY-KC-40X35-A-PBA | A SERİSİ 40X35 Profil Birleştirme Aparatı | 10 | 12 | 14 |  |
| 11 | AY-KC-05-TTC-MID-ASERS | A Serisi Orta Tutucu Seti | 22 | 26 | 30 |  |
| 12 | AY-TTC-END-35MM-A | A Serisi 35mm Sonlandırıcı Seti | 4 | 6 | 4 |  |
| 13 | AY-KC-CATI-KANCA-A | A Serisi Alüminyum Kiremit Çatı Kancası | 14 | 16 | 18 |  |

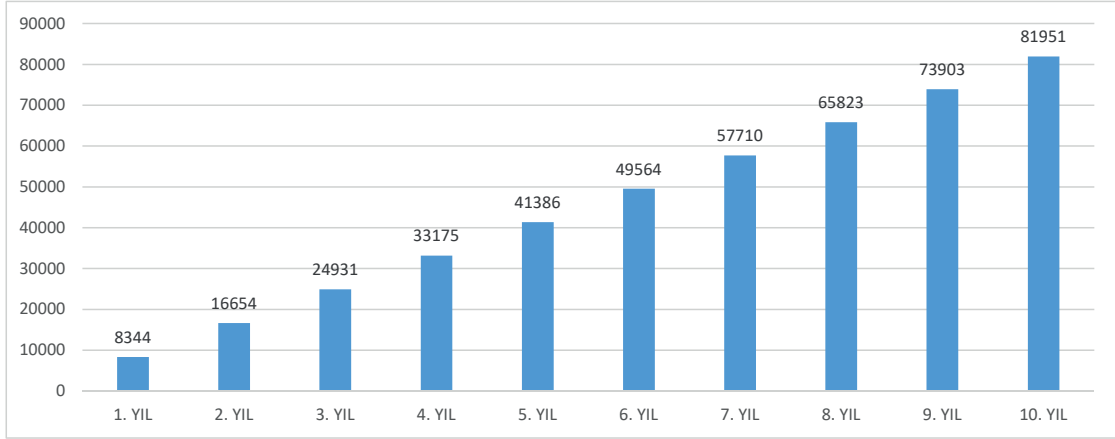
6.0 kWe YILLIK ENERJİ ÜRETİM TABLOSU

| | | |
|-------------------|--------|----------|
| S SMALL | DC GÜÇ | 5.16 kWp |
| | PANEL | 12 Adet |



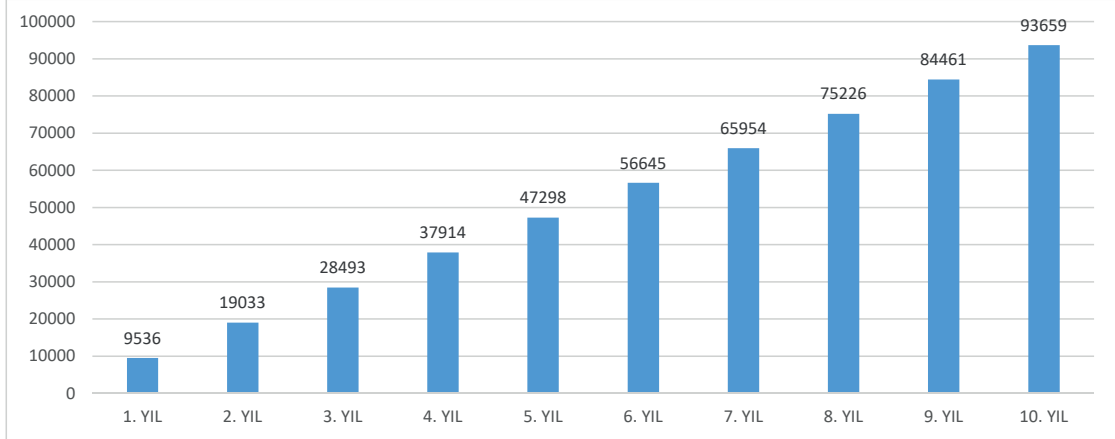
6.0 kWe YILLIK ENERJİ ÜRETİM TABLOSU

| | | |
|--------------------|--------|----------|
| M MEDIUM | DC GÜÇ | 6.02 kWp |
| | PANEL | 14 Adet |



6.0 kWe YILLIK ENERJİ ÜRETİM TABLOSU

| | | |
|-------------------|--------|----------|
| L LARGE | DC GÜÇ | 6.88 kWp |
| | PANEL | 16 Adet |

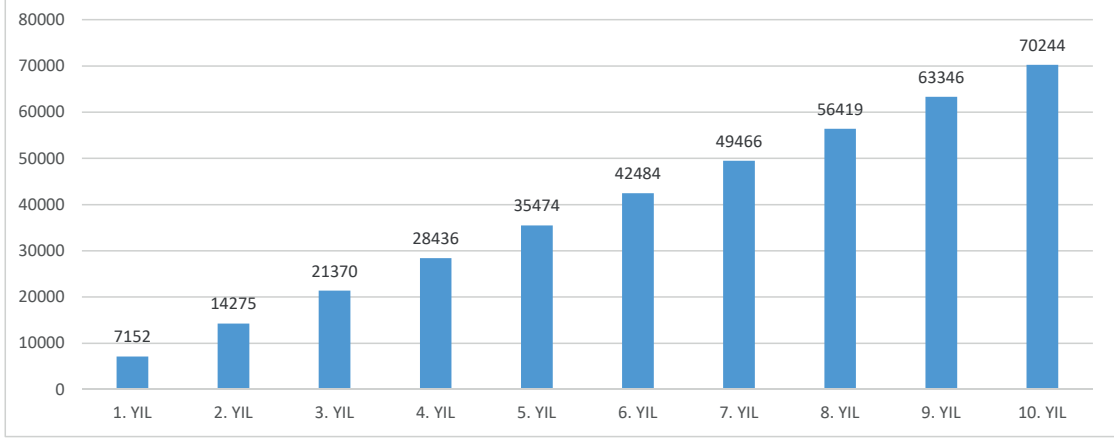


Not: Yukarıda belirtilen kullanım süreleri ve üretim değerleri, Türkiye'nin ortalama güneşlenme verisi 1400 kWh/m²-yıl (yaklaşık 4 saat/gün) üzerinden hesaplanmıştır. Yukarıdaki üretilen güç değerleri bir önceki yılın üretimi kapsayarak hesaplanmıştır. Günlük üretilen toplam enerji hava iklim koşullarına ve bölgelere göre değişkenlik gösterebilir.

| NO. | ÜRÜN KODU | ÜRÜN AÇIKLAMASI | SMALL | MEDIUM | LARGE | ÜRÜN RESMİ |
|-----|-------------------------|--|-------|--------|-------|---|
| 1 | TT430-108TN10 | TommaTech 430Wp 108TN10 16BB Topcon Güneş Paneli | 12 | 14 | 16 |  |
| 2 | ONG-TT-29-HY-6.0-T-TF-H | TommaTech Trio Hybrid-K 6.0kW Üç Faz Hibrit inverter | 1 | 1 | 1 |  |
| 3 | EVC-TT-AC-22KW-LCD | TommaTech Trio 22kW 3 Faz/400V Wifi&LCD | 1 | 1 | 1 |  |
| 4 | BTRY-TT-03-HP-5.8-GP | TommaTech Hightech Power GeneralPack 5.8 kWh Lityum | 1 | 1 | 1 |  |
| 5 | BTRY-TT-HP-04-5.8-BP | TommaTech Hightech Power BoosterPack 5.8 kWh Lityum | 1 | 1 | 1 |  |
| 6 | ONG-TT-32-WIFI-MBL-NG | TommaTech Next Generation Dongle Wi-Fi Aksesuar | 1 | 1 | 1 |  |
| 7 | ONG-TT-35-MTR-SMRT-TF | TommaTech Trio - Smart Meter© | 1 | 1 | 1 |  |
| 8 | KBL-KRMZ6MM-SLRKBL | TommaTech 6,0mm Solar Kablo PV11-F Kırmızı | 22 | 22 | 22 |  |
| 9 | KBL-SYH6MM-SLRKBL | TommaTech 6,0mm Solar Kablo PV11-F Siyah | 22 | 22 | 22 |  |
| 10 | AY-KC-40X35-A-240CM | A2400 Kiremit Çatı Profili (40x35mm) 240cm Dikey | 12 | 14 | 16 |  |
| 11 | AY-KC-40X35-A-PBA | A SERİSİ 40X35 Profil Birleştirme Aparatı | 10 | 12 | 14 |  |
| 12 | AY-KC-05-TTC-MID-ASERS | A Serisi Orta Tutucu Seti | 22 | 26 | 30 |  |
| 13 | AY-TTC-END-35MM-A | A Serisi 35mm Sonlandırıcı Seti | 8 | 8 | 8 |  |
| 14 | AY-KC-CATI-KANCA-A | A Serisi Alüminyum Kiremit Çatı Kancası | 14 | 16 | 18 |  |

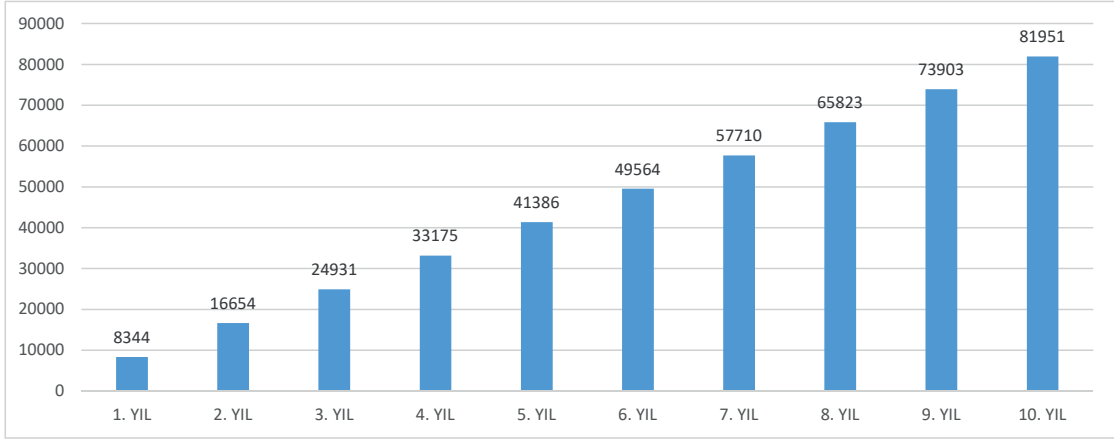
6.0 kWe YILLIK ENERJİ ÜRETİM TABLOSU

| | | |
|-------------------|--------|----------|
| S SMALL | DC GÜÇ | 5.16 kWp |
| | PANEL | 12 Adet |



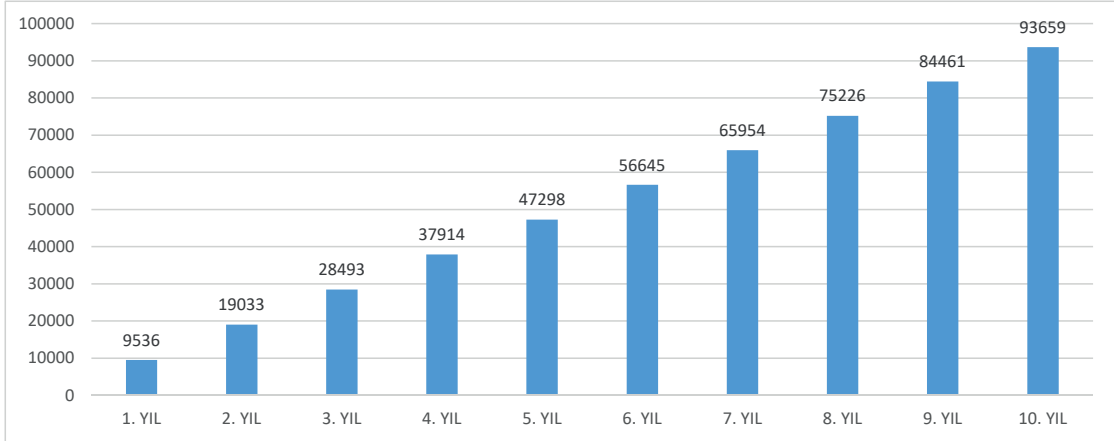
6.0 kWe YILLIK ENERJİ ÜRETİM TABLOSU

| | | |
|--------------------|--------|----------|
| M MEDIUM | DC GÜÇ | 6.02 kWp |
| | PANEL | 14 Adet |



6.0 kWe YILLIK ENERJİ ÜRETİM TABLOSU

| | | |
|-------------------|--------|----------|
| L LARGE | DC GÜÇ | 6.88 kWp |
| | PANEL | 16 Adet |

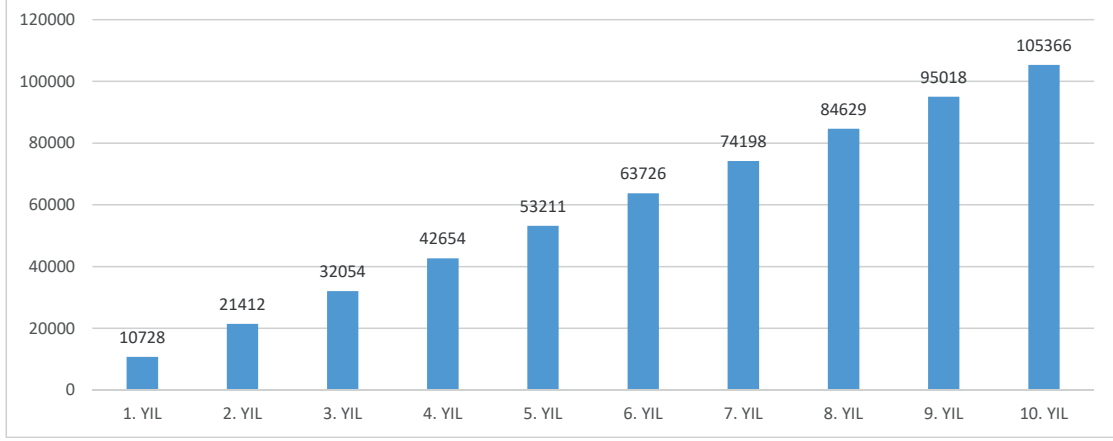


Not: Yukarıda belirtilen kullanım süreleri ve üretim değerleri, Türkiye'nin ortalama güneşlenme verisi 1400 kWh/m²-yıl (yaklaşık 4 saat/gün) üzerinden hesaplanmıştır. Yukarıdaki üretilen güç değerleri bir önceki yılın üretimi kapsayarak hesaplanmıştır. Günlük üretilen toplam enerji hava iklim koşullarına ve bölgelere göre değişkenlik gösterebilir.

| NO. | ÜRÜN KODU | ÜRÜN AÇIKLAMASI | SMALL | MEDIUM | LARGE | ÜRÜN RESMİ |
|-----|--------------------------|---|-------|--------|-------|---|
| 1 | TT430-108TN10 | TommaTech 430Wp 108TN10 16BB Topcon Güneş Paneli | 18 | 24 | 30 |  |
| 2 | ONG-TT-31-HY-10.0-T-TF-H | TommaTech Trio Hybrid-K 10.0kW Üç Faz Hibrit inverter | 1 | 1 | 1 |  |
| 3 | EVC-TT-AC-22KW-LCD | TommaTech Trio 22kW 3 Faz/400V Wifi&LCD | 1 | 1 | 1 |  |
| 4 | BTRY-TT-03-HP-5.8-GP | TommaTech Hightech Power GeneralPack 5.8 kWh Lityum | 1 | 1 | 1 |  |
| 5 | BTRY-TT-HP-04-5.8-BP | TommaTech Hightech Power BoosterPack 5.8 kWh Lityum | 1 | 1 | 1 |  |
| 6 | ONG-TT-32-WIFI-MBL-NG | TommaTech Next Generation Dongle Wi-Fi Aksesuar | 1 | 1 | 1 |  |
| 7 | ONG-TT-35-MTR-SMRT-TF | TommaTech Trio - Smart Meter© | 1 | 1 | 1 |  |
| 8 | KBL-KRMZ6MM-SLRKBL | TommaTech 6,0mm Solar Kablo PV11-F Kırmızı | 32 | 32 | 32 |  |
| 9 | KBL-SYH6MM-SLRKBL | TommaTech 6,0mm Solar Kablo PV11-F Siyah | 32 | 32 | 32 |  |
| 10 | AY-KC-40X35-A-240CM | A2400 Kiremit Çatı Profili (40x35mm) 240cm Dikey | 20 | 24 | 32 |  |
| 11 | AY-KC-40X35-A-PBA | A SERİSİ 40X35 Profil Birleştirme Aparatı | 16 | 22 | 28 |  |
| 12 | AY-KC-05-TTC-MID-ASERS | A Serisi Orta Tutucu Seti | 32 | 46 | 56 |  |
| 13 | AY-TTC-END-35MM-A | A Serisi 35mm Sonlandırıcı Seti | 8 | 8 | 8 |  |
| 14 | AY-KC-CATI-KANCA-A | A Serisi Alüminyum Kiremit Çatı Kancası | 24 | 26 | 36 |  |

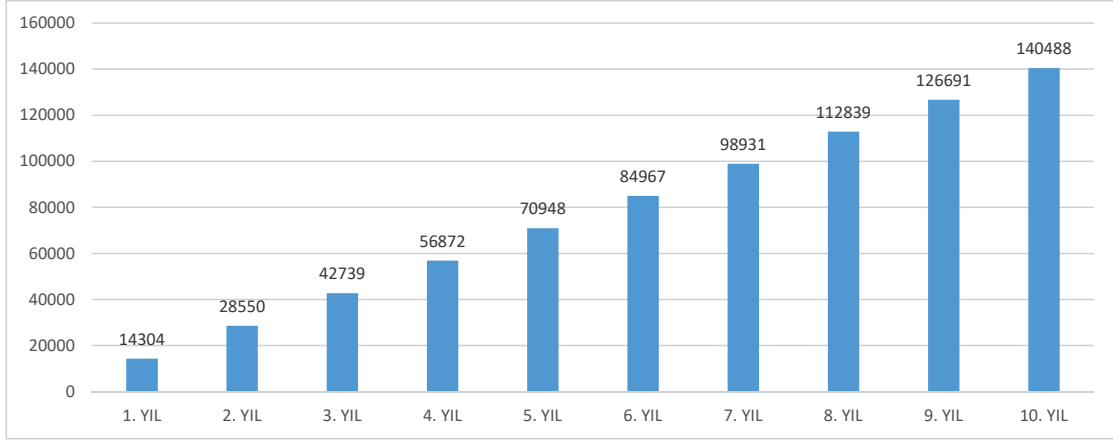
10.0 kWe YILLIK ENERJİ ÜRETİM TABLOSU

| | | |
|-------------------|--------|----------|
| S SMALL | DC GÜÇ | 7.74 kWp |
| | PANEL | 18 Adet |



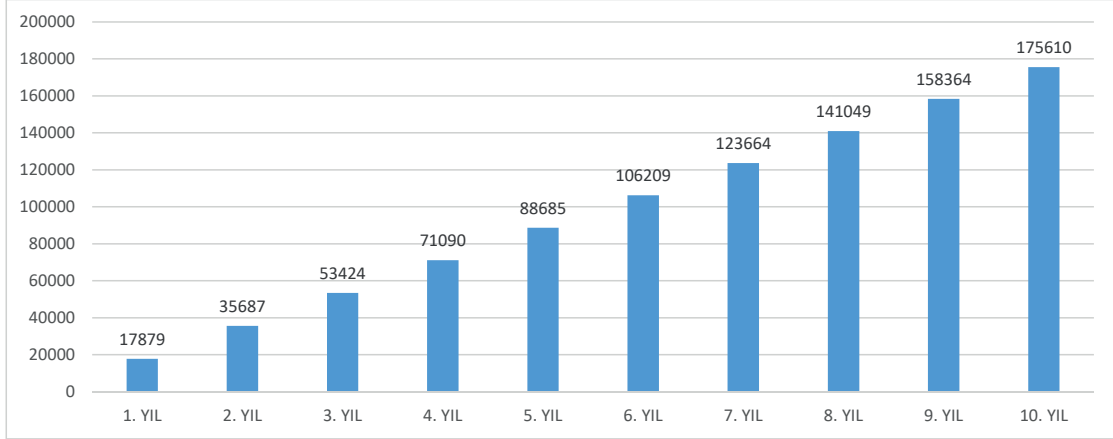
10.0 kWe YILLIK ENERJİ ÜRETİM TABLOSU

| | | |
|--------------------|--------|-----------|
| M MEDIUM | DC GÜÇ | 10.32 kWp |
| | PANEL | 24 Adet |



10.0 kWe YILLIK ENERJİ ÜRETİM TABLOSU

| | | |
|-------------------|--------|-----------|
| L LARGE | DC GÜÇ | 12.90 kWp |
| | PANEL | 30 Adet |

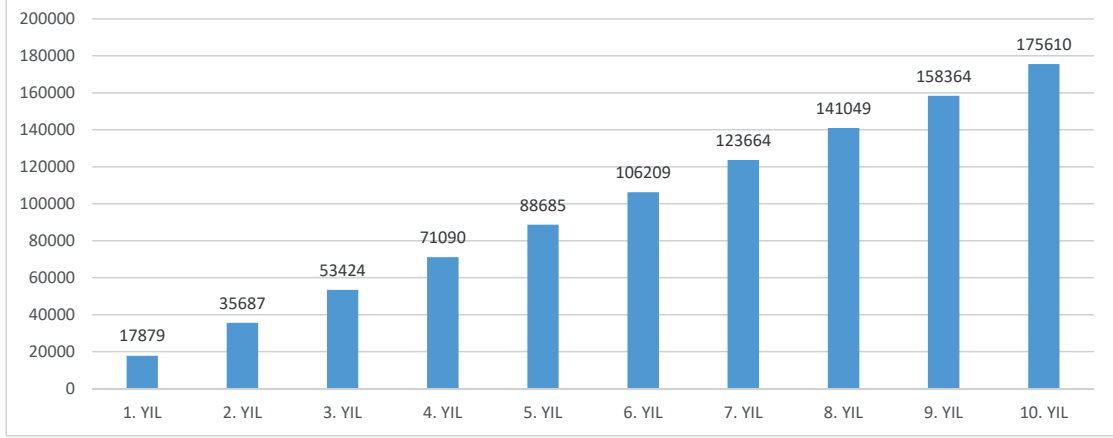


Not: Yukarıda belirtilen kullanım süreleri ve üretim değerleri, Türkiye'nin ortalama güneşlenme verisi 1400 kWh/m²-yıl (yaklaşık 4 saat/gün) üzerinden hesaplanmıştır. Yukarıdaki üretilen güç değerleri bir önceki yılın üretimini kapsayarak hesaplanmıştır. Günlük üretilen toplam enerji hava iklim koşullarına ve bölgelere göre değişkenlik gösterebilir.

| NO. | ÜRÜN KODU | ÜRÜN AÇIKLAMASI | SMALL | MEDIUM | LARGE | ÜRÜN RESMİ |
|-----|--------------------------|---|-------|--------|-------|---|
| 1 | TT430-108TN10 | TommaTech 430Wp 108TN10 16BB Topcon Güneş Paneli | 30 | 36 | 42 |  |
| 2 | ONG-TT-31-HY-15.0-T-TF-H | TommaTech Trio Hybrid-K 15.0kW Üç Faz Hibrit inverter | 1 | 1 | 1 |  |
| 3 | EVC-TT-AC-22KW-LCD | TommaTech Trio 22kW 3 Faz/400V Wifi&LCD | 1 | 1 | 1 |  |
| 4 | BTRY-TT-03-HP-5.8-GP | TommaTech Hightech Power GeneralPack 5.8 kWh Lityum | 1 | 1 | 1 |  |
| 5 | BTRY-TT-HP-04-5.8-BP | TommaTech Hightech Power BoosterPack 5.8 kWh Lityum | 1 | 1 | 1 |  |
| 6 | ONG-TT-32-WIFI-MBL-NG | TommaTech Next Generation Dongle Wi-Fi Aksesuar | 1 | 1 | 1 |  |
| 7 | ONG-TT-35-MTR-SMRT-TF | TommaTech Trio - Smart Meter© | 1 | 1 | 1 |  |
| 8 | KBL-KRMZ6MM-SLRKBL | TommaTech 6,0mm Solar Kablo PV11-F Kırmızı | 32 | 44 | 44 |  |
| 9 | KBL-SYH6MM-SLRKBL | TommaTech 6,0mm Solar Kablo PV11-F Siyah | 32 | 44 | 44 |  |
| 10 | AY-KC-40X35-A-240CM | A2400 Kiremit Çatı Profili (40x35mm) 240cm Dikey | 30 | 36 | 42 |  |
| 11 | AY-KC-40X35-A-PBA | A SERİSİ 40X35 Profil Birleştirme Aparatı | 24 | 34 | 36 |  |
| 12 | AY-KC-05-TTC-MID-ASERS | A Serisi Orta Tutucu Seti | 54 | 70 | 78 |  |
| 13 | AY-TTC-END-35MM-A | A Serisi 35mm Sonlandırıcı Seti | 12 | 12 | 12 |  |
| 14 | AY-KC-CATI-KANCA-A | A Serisi Alüminyum Kiremit Çatı Kancası | 36 | 38 | 48 |  |

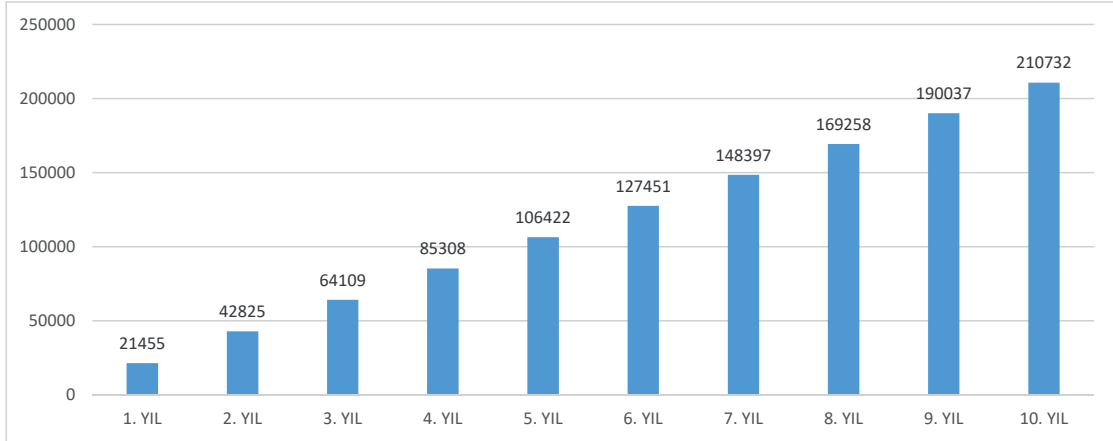
15.0 kWe YILLIK ENERJİ ÜRETİM TABLOSU

| | | |
|--------------------------|--------|-----------|
| S SMALL | DC GÜÇ | 12.90 kWp |
| | PANEL | 30 Adet |



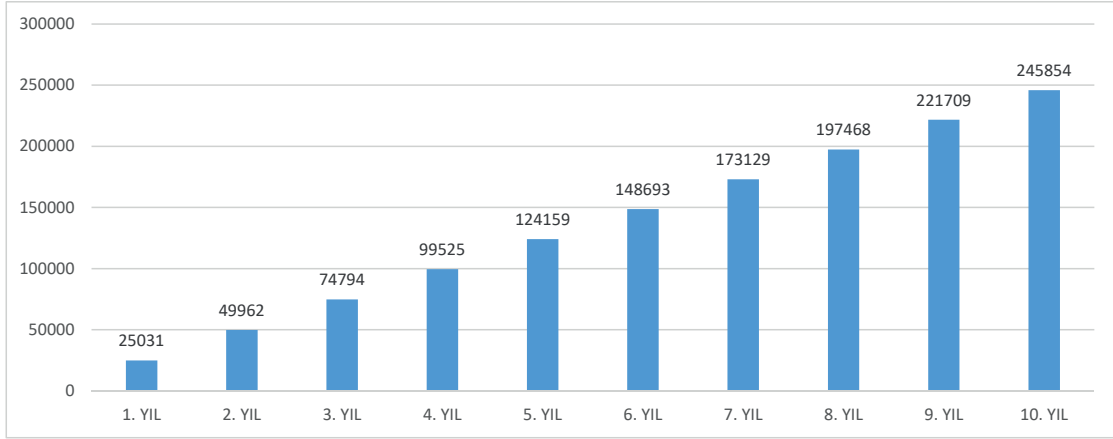
15.0 kWe YILLIK ENERJİ ÜRETİM TABLOSU

| | | |
|---------------------------|--------|-----------|
| M MEDIUM | DC GÜÇ | 15.48 kWp |
| | PANEL | 36 Adet |



15.0 kWe YILLIK ENERJİ ÜRETİM TABLOSU

| | | |
|--------------------------|--------|-----------|
| L LARGE | DC GÜÇ | 18.06 kWp |
| | PANEL | 42 Adet |



Not: Yukarıda belirtilen kullanım süreleri ve üretim değerleri, Türkiye'nin ortalama güneşlenme verisi 1400 kWh/m²-yıl (yaklaşık 4 saat/gün) üzerinden hesaplanmıştır. Yukarıdaki üretilen güç değerleri bir önceki yılın üretimi kapsayarak hesaplanmıştır. Günlük üretilen toplam enerji hava iklim koşullarına ve bölgelere göre değişkenlik gösterebilir.

Gündüz enerjini depola

Gece keyfini çıkar!



Araç Şarj
Ünitesi

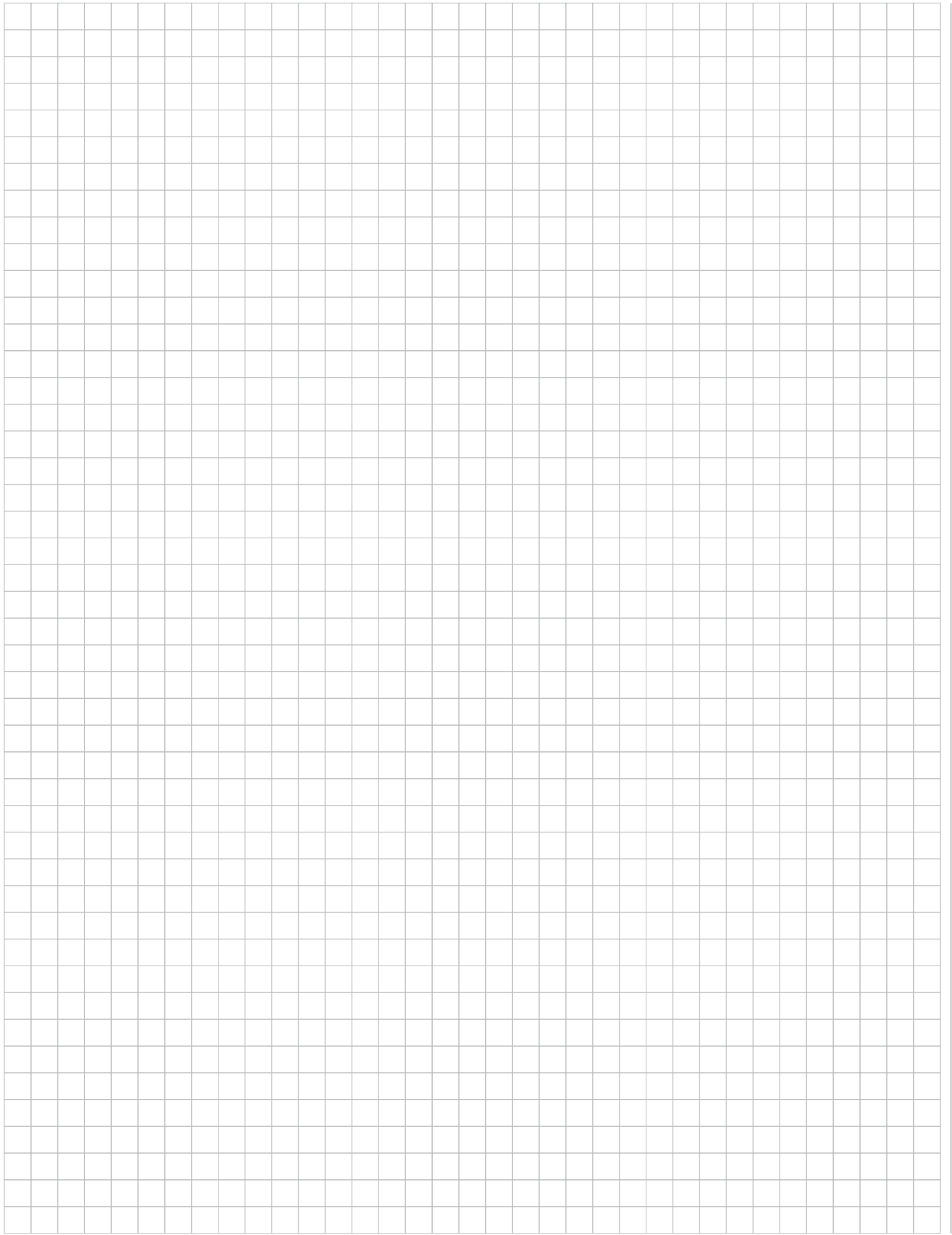




Güneş Paneli

Hibrit Inverter

Lityum Batarya







www.tommatech.de | mail@tommatech.de