



CLOUD

TommaTech Geschirrspüler

Anwendungs-Schnellstartanleitung

1. Laden Sie die App herunter

Laden Sie die TommaTech Cloud-App über den „Google Play Store“ oder den „App Store“ herunter. Alternativ können Sie sie auch über die unten stehenden Download-Buttons herunterladen.

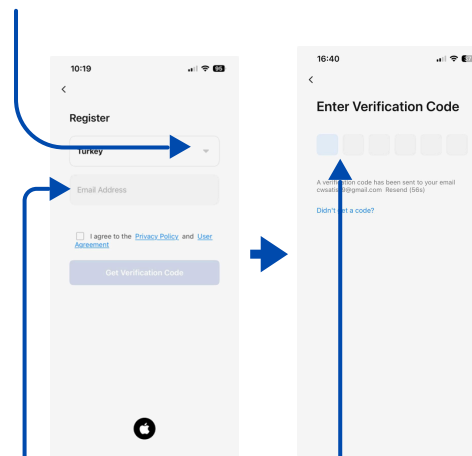


Klicken Sie auf die Schaltflächen



2. Kontoanmeldung

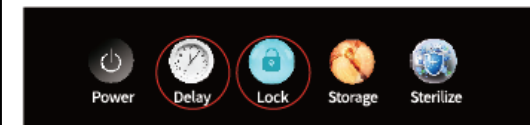
Wählen Sie Ihr Land



Geben Sie Ihre E-Mail-Adresse ein

Bestätigungscode eingeben

3. WiFi-Verbindung (Schritt 1)

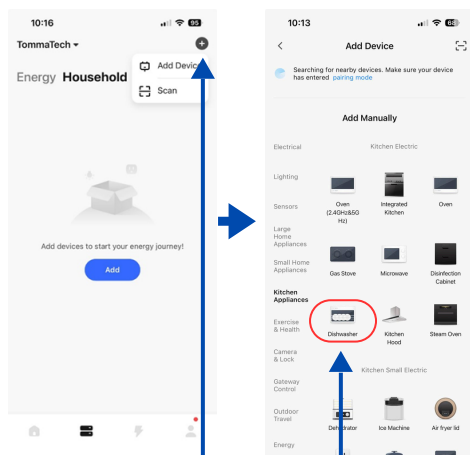


Halten Sie die oben genannten Tasten 3 Sekunden lang gedrückt, das WLAN-Symbol auf dem Bildschirm blinkt und öffnen Sie die App für die Verbindung.



Auf dem Display des Geräts sollte das Wi-Fi-Symbol angezeigt werden.

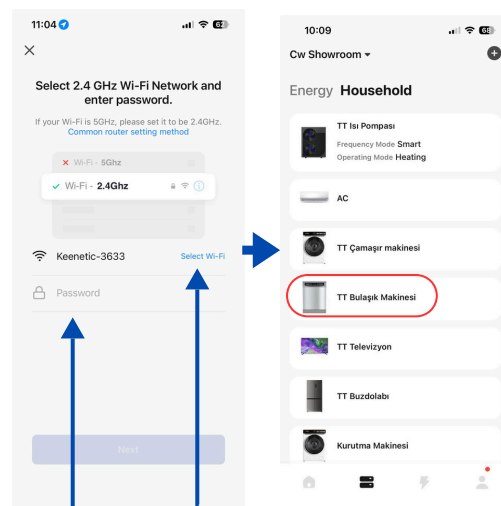
4. WiFi Bağlantısı(2.Adım)



Klicken Sie auf das + in der rechten Ecke und dann auf „Add Device“ (Gerät hinzufügen).

Sie können Ihr Gerät aus der Geräteliste auswählen.

5. Cihaz Arayüzü



Geben Sie Ihr WLAN-Passwort ein

Wählen Sie Ihr WLAN-Netzwerk aus

Wenn Ihr Gerät erfolgreich hinzugefügt wurde, können Sie es im Bereich „Haushaltsgeräte“ aufrufen.

6. Cihaz Arayüzü



zurück

Gerät
Aktueller Status

Gerät
ein-/ausschalten

Energie
Verbrauchsanalyse
Analyse

Einstellungen

Weitere
Informationen
finden Sie
in den
Geräteeinstellun-
gen
im Detail