



TommaTech Klimaanlage

Anwendungs-Schnellstartanleitung

1. Laden Sie die App herunter

Laden Sie die TommaTech Cloud-App über den „Google Play Store“ oder den „App Store“ herunter. Alternativ können Sie sie auch über die unten stehenden Download-Buttons herunterladen.

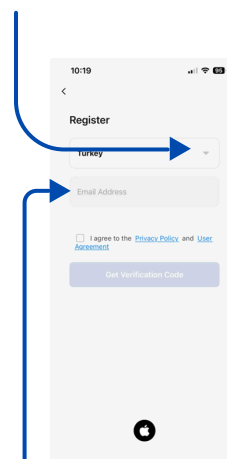


Klicken Sie auf die Schaltflächen

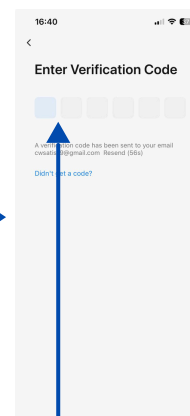


2. Kontoanmeldung

Wählen Sie Ihr Land

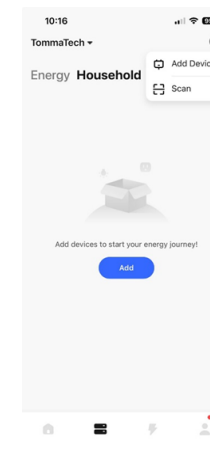


Geben Sie Ihre E-Mail-Adresse ein



Bestätigungscode eingeben

3. WiFi-Verbindung (Schritt 1)

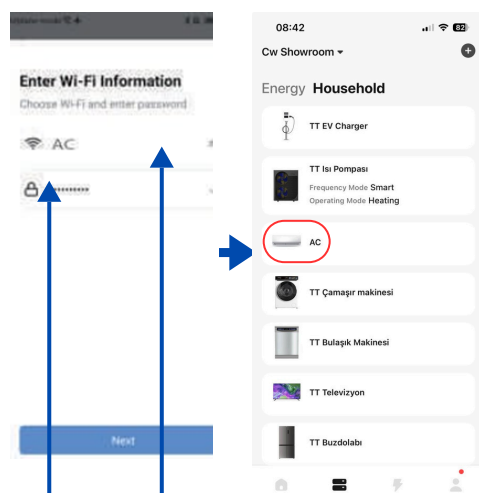


Klicken Sie auf das + in der rechten Ecke und dann auf „Add Device“ (Gerät hinzufügen).



Klicken Sie anschließend auf „AC“ in der angezeigten Liste und dann auf „Add“ auf der folgenden Seite.

4. WiFi-Verbindung (Schritt 2)

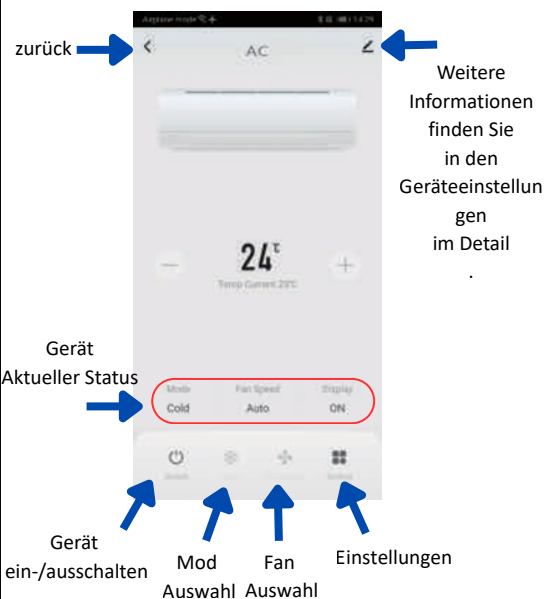


Geben Sie Ihr WLAN-Passwort ein

Wählen Sie Ihr WLAN-Netzwerk aus

Wenn Ihr Gerät erfolgreich hinzugefügt wurde, können Sie es im Bereich „Haushalt“ aufrufen.

5. Geräteschnittstelle



zurück

Weitere Informationen finden Sie in den Geräteeinstellungen im Detail

Gerät
Aktueller Status

Gerät
ein-/ausschalten

Mod
Auswahl

Fan
Auswahl

Einstellungen