



TommaTech Cloud Solar Sulama Inverteri 4G Dongle Baęlantı Kılavuzu

İÇİNDEKİLER

KILAVUZ AÇIKLAMASI	3
1. TOMMATECH CLOUD BAęLANTISI	3
1.1. UYGULAMA İNDİRME	3
1.2. TOMMATECH CLOUD HESAP OLUŐTURMA.....	4
1.3. UYGULAMAYA GİRİŐ.....	6
1.4. CİHAZ EKLEME	6
1.3 CİHAZ YÖNETİMİ&CİHAZ BİLGİSİ.....	7
Cihaz Bilgisi	8
1.4.1. Alarm Bilgisi	9

Kılavuz Açıklaması

Bu kılavuz, TommaTech Cloud uygulamasında Solar Sulama Inverteri , 4G Dongle ile uygulama baęlantı ařamalarını ve cihaz arayüzü hakkında bilgi içermektedir.

1. TommaTech Cloud Baęlantısı

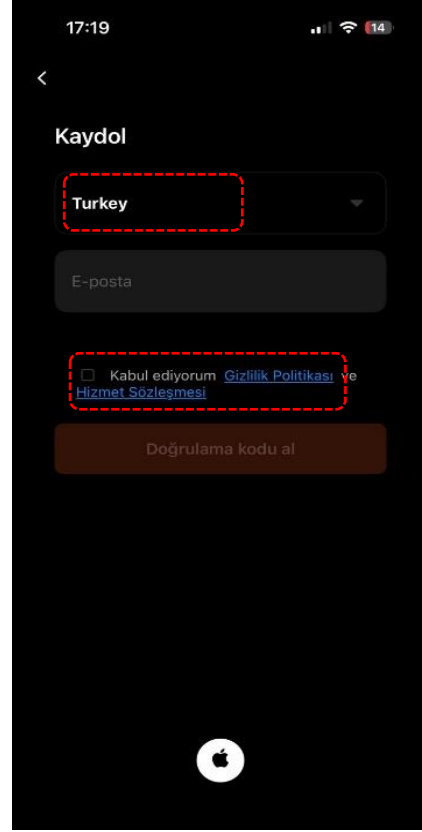
1.1. Uygulama İndirme

Lütfen Apple® store veya Google® Play Store'dan "TommaTech Cloud" uygulamasını bulun. Bu uygulamayı cep telefonunuza yükleyin.Veya ařaęıdaki QR kodunu tarayın ve TommaTech Cloud Uygulamasını indirin.



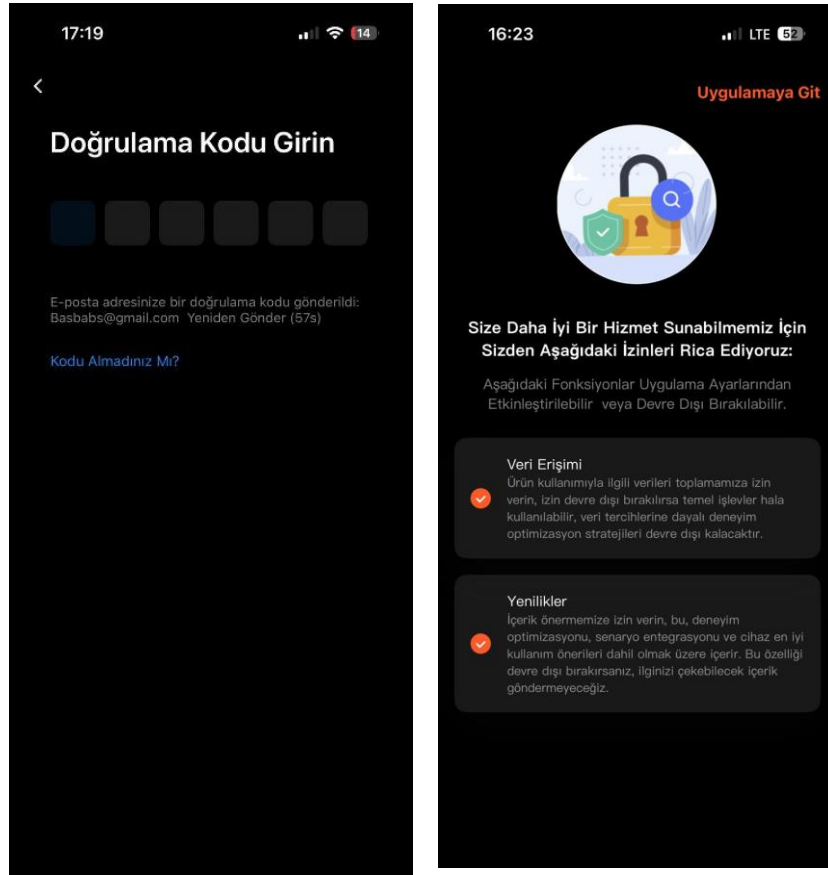
1.2. TommaTech Cloud Hesap Oluřturma

- 1.Adım:**Kayıt ol düęmesine dokununuz.
- 2.Adım:** Bulunduęunuz Ülkeyi seçiniz,
- 3.Adım:** Geçerli E-posta adresinizi giriniz
- 4.Adım:** Devam etmek için Gizlilik Politikası ve Kullanıcı Sözleşmesini onaylayınız.



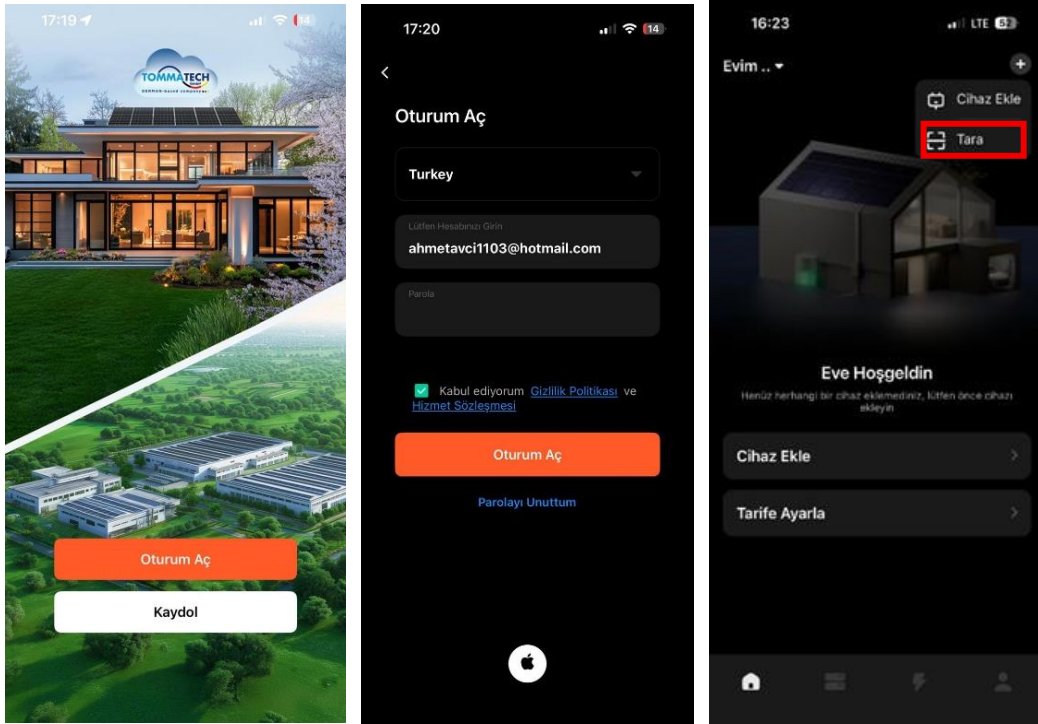
5.Adım:Ardından “Doğrulama Kodunu Al” seçeneğine dokunun, mailinize gelen doğrulama kodunu girin, hesabınız oluşturulacaktır.

6.Adım:Sizlere daha iyi bir hizmet sunabilmek için bazı izinleri rica ediyoruz.Lütfen açılan sayfada gerekli olan izinleri kontrol ederek onaylayın ve ardından “Uygulamaya Git” butonuna dokunun.



1.3. Uygulamaya Giriş

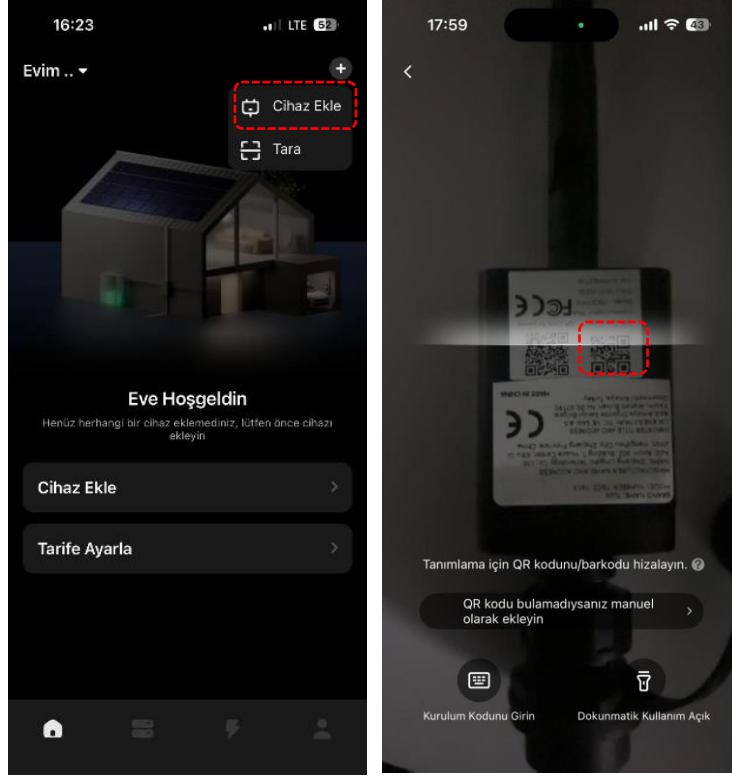
1. "Giriş" düğmesine dokununuz → Hesap şifrenizi giriniz → Gizlilik Politikası ve Kullanıcı Sözleşmesini kabul etmek için kutuyu işaretleyiniz.
2. "Giriş Yap" düğmesine dokununuz, uygulama yüklendikten sonra ilk kez giriş yapıyorsanız uygulama kılavuz haritası görüntülenir.



1.4. Cihaz Ekleme

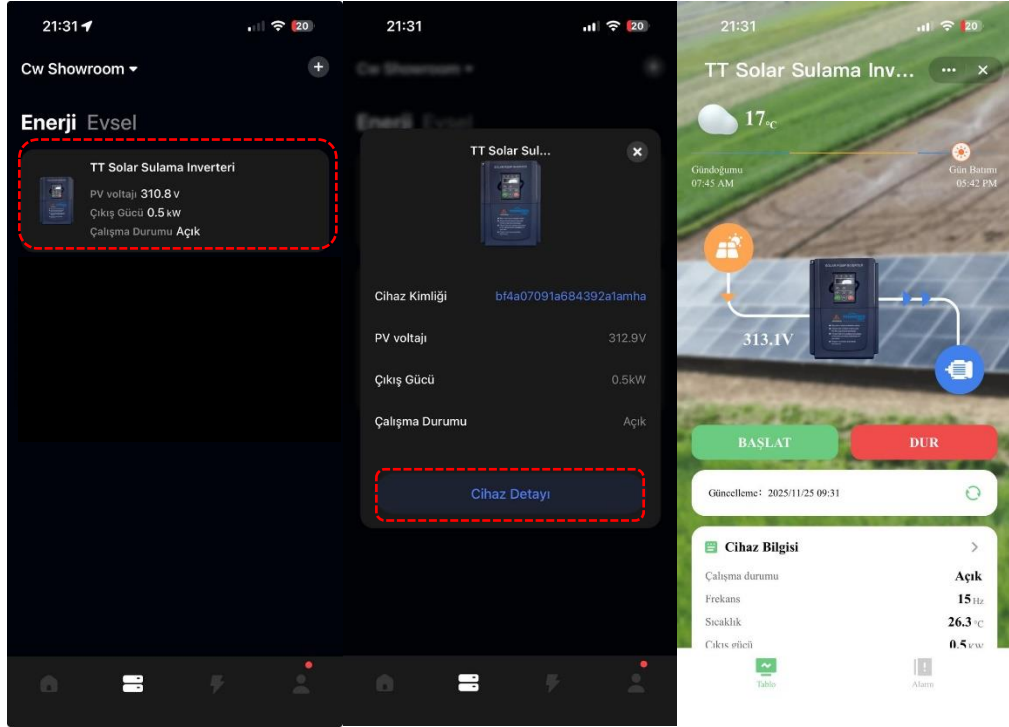
- 1.Adım:** Açılan Sayfada gerekli olan izinleri kontrol ederek onaylayınız ve Uygulamaya git butonuna tıklayınız.
- 2.Adım:** 4G Dongle kasasını açarak SIM kartını yerleştiriniz ve kasayı tekrar kapatınız.
- 3.Adım:** 4G Dongle üzerindeki QR kodu tarayınız.

4.Adım: QR kodu taradıktan sonra cihazınız Enerji sekmesinde görünlenecektir.



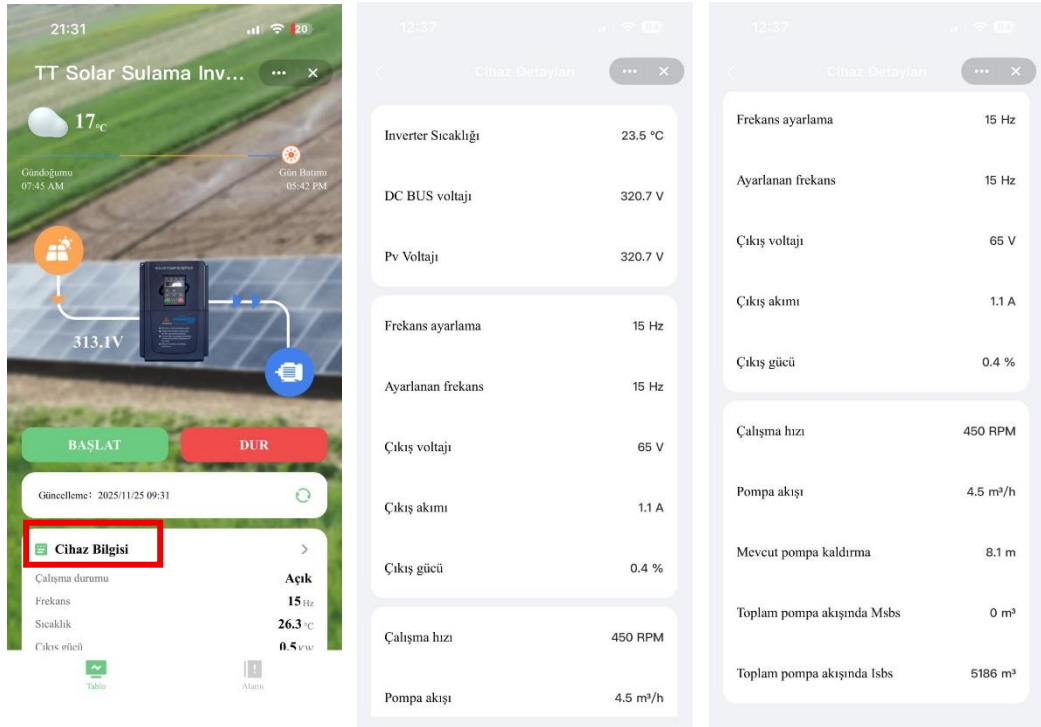
1.5. Cihaz Yönetimi&Cihaz Bilgisi

1. Sulama İnverteri kartı üzerindeki önemli verileri görüntüleyebilirsiniz.
2. Sulama İnverteri kartına tıklayın ve alt kısımda bulunan Cihaz Detayı butonuna tıklayın.
3. Cihaz arayüzüne giriş yaptığınızda Sulama inverterinin kontrolünü sağlayabilirsiniz.



Cihaz Bilgisi

Sulama İnverteri Arayüzünden Cihaz bilgisine tıklayarak sulama inverterinize ilişkin detaylı verileri görebilirsiniz.



1.5.1.Alarm Bilgisi

Alarm sekmesinden cihazın gnlk, haftalık, aylık,yıllık olarak alarmlarını grebilirsiniz.

